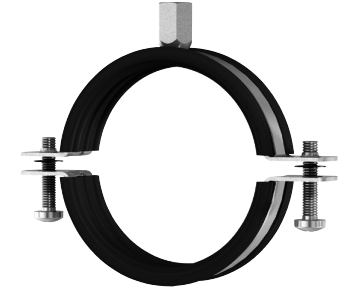
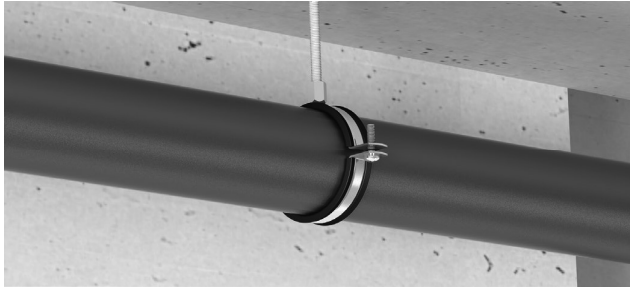


Collier galvanisé à chaud (GAC) avec insert d'insonorisation MP-PI HDG

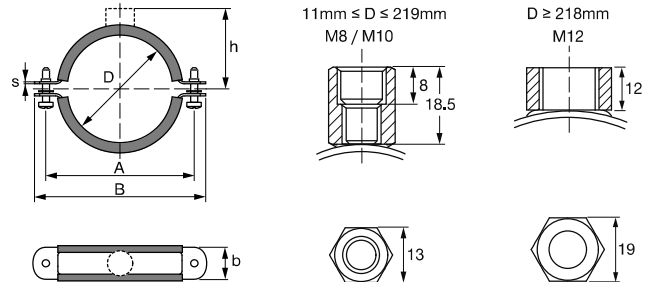
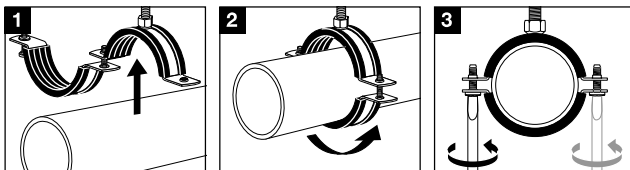


AVANTAGES

- Collier à deux vis pour une installation plus facile des tuyaux
- Tête de raccord courte pour une installation proche d'un mur, du sol ou du plafond
- Plages de serrage adaptées à tous les tuyaux en plastique et en acier standard

Données techniques

| | |
|------------------------------------|--|
| Filetage - M | M8, M10 |
| Atténuation phonique | 16 dB (A) |
| Résistance aux températures | -40 - 110 °C |
| Composition du matériau | SPCC-SD FB - Q/BQB402, DC01 - EN 10130 |
| Finition de surface | Galvanisation à chaud |
| Matériau isolant | EPDM |
| Dureté du matériau isolant | 75° ±5° Shore A |
| Couple de serrage | 2 Nm |
| Catégorie de Produit | Standard |



| Désignation | Plage de serrage - D | Quantité par paquet | Largeur et épaisseur de section du collier (b x s) | Vis de serrage | Charge maximale - F | Code d'article |
|--------------------------------|----------------------|---------------------|--|----------------|---------------------|----------------|
| MP-PI 11-15 1/4" M8/M10 HDG | 11 - 15 mm | 150 pce(s) | 20 x 1,2 mm | M5 | 750 N | 2186734 |
| MP-PI 16-20 3/8" M8/M10 HDG | 16 - 20 mm | 150 pce(s) | 20 x 1,2 mm | M5 | 750 N | 2186735 |
| MP-PI 20-24 1/2" M8/M10 HDG | 20 - 24 mm | 150 pce(s) | 20 x 1,2 mm | M5 | 750 N | 2186736 |
| MP-PI 25-28 3/4" M8/M10 HDG | 25 - 28 mm | 150 pce(s) | 20 x 1,2 mm | M5 | 750 N | 2186737 |
| MP-PI 32-36 1" M8/M10 HDG | 32 - 36 mm | 150 pce(s) | 20 x 1,2 mm | M5 | 750 N | 2186738 |
| MP-PI 38-46 1 1/4" M8/M10 HDG | 38 - 46 mm | 100 pce(s) | 20 x 1,2 mm | M6 | 750 N | 2186739 |
| MP-PI 48-53 1 1/2" M8/M10 HDG | 48 - 53 mm | 100 pce(s) | 20 x 1,2 mm | M6 | 750 N | 2186850 |
| MP-PI 54-58 M8/M10 HDG | 54 - 58 mm | 100 pce(s) | 20 x 1,5 mm | M6 | 1250 N | 2186851 |
| MP-PI 59-66 2" M8/M10 HDG | 59 - 66 mm | 100 pce(s) | 20 x 1,5 mm | M6 | 1250 N | 2186852 |
| MP-PI 67-73 M8/M10 HDG | 67 - 73 mm | 50 pce(s) | 20 x 1,5 mm | M6 | 1250 N | 2186853 |
| MP-PI 75-80 2 1/2" M8/M10 HDG | 75 - 80 mm | 50 pce(s) | 20 x 1,5 mm | M6 | 1250 N | 2186854 |
| MP-PI 81-87 M8/M10 HDG | 81 - 87 mm | 50 pce(s) | 20 x 1,5 mm | M6 | 1250 N | 2186855 |
| MP-PI 87-92 3" M8/M10 HDG | 87 - 92 mm | 50 pce(s) | 20 x 1,5 mm | M6 | 1250 N | 2186856 |
| MP-PI 99-105 3 1/2" M8/M10 HDG | 99 - 105 mm | 50 pce(s) | 20 x 1,5 mm | M6 | 1250 N | 2186857 |
| MP-PI 107-115 4" M8/M10 HDG | 107 - 115 mm | 50 pce(s) | 20 x 2 mm | M6 | 1500 N | 2186858 |
| MP-PI 120-128 M8/M10 HDG | 120 - 128 mm | 50 pce(s) | 20 x 2 mm | M6 | 1500 N | 2186859 |
| MP-PI 129-134 M8/M10 HDG | 129 - 134 mm | 50 pce(s) | 20 x 2 mm | M6 | 1500 N | 2186860 |
| MP-PI 135-143 5" M8/M10 HDG | 135 - 143 mm | 50 pce(s) | 20 x 2 mm | M6 | 1500 N | 2186861 |
| MP-PI 149-161 M8/M10 HDG | 149 - 161 mm | 50 pce(s) | 20 x 2 mm | M6 | 1500 N | 2186862 |
| MP-PI 162-170 6" M8/M10 HDG | 162 - 170 mm | 50 pce(s) | 20 x 2 mm | M6 | 1500 N | 2186863 |
| MP-PI 177-182 M8/M10 HDG | 177 - 182 mm | 25 pce(s) | 25 x 2 mm | M6 | 1750 N | 2186864 |
| MP-PI 192-204 M8/M10 HDG | 192 - 204 mm | 25 pce(s) | 25 x 2 mm | M6 | 1750 N | 2186865 |
| MP-PI 207-219 M8/M10 HDG | 207 - 219 mm | 25 pce(s) | 25 x 2,5 mm | M6 | 2250 N | 2186866 |

La charge maximale recommandée est déterminée à l'aide de méthodes statistiques sur les charges de rupture et compte tenu d'une déflexion maximale autorisée de 1,5 mm ou de 2 % du diamètre de serrage maximal.