

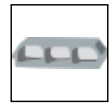
Cheville métallique HTB sans outil de pose



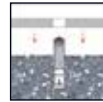
Maçonnerie creuse



Paroi mince
Plaque de plâtre



Dalle
alvéolée



Pose avant
pièce à fixer

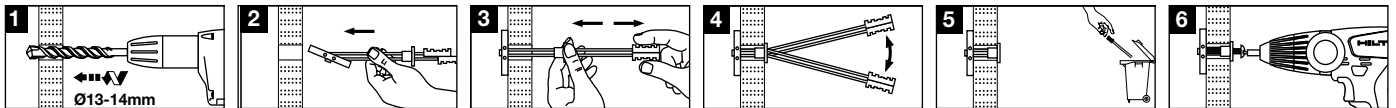


Fixation femelle

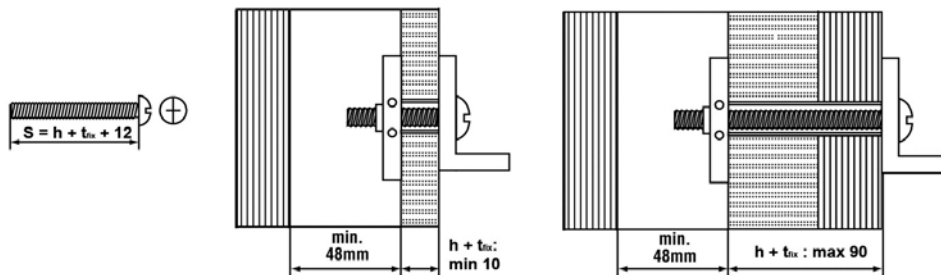
Caractéristiques

- Installation facile et flexible
- Aucun outil nécessaire à l'installation
- Installation rapide (<15 sec) et précise grâce à l'anneau de verrouillage
- Facilement démontable
- Valeurs de charge inédites (jusqu'à 100 kg en cisaillement)
- Quasiment invisible

Principe de pose



Données de pose



Désignation	Diamètre de perçage d ₀ (mm)	Longueur de la vis S (mm)	Diamètre de la vis d	Épaisseur du mur et de la pièce à fixer h + t _{fix} (mm)	Espace mini derrière le matériau support l (mm)	Couple de serrage T _{inst} (Nm)	Code article	
							HTB	HTB-S (cheville + vis)
HTB M5	13	12 + h + t _{fix}	M5	min. 10 – max. 90	min. 48	3	236 693	236 695
HTB M6	14	12 + h + t _{fix}	M6	min. 10 – max. 90	min. 48	5	236 694	236 696

Charges recommandées (en kN)

Matériau support	HTB M5		HTB M6	
	Traction N _{rec}	Cisaillement V _{rec}	Traction N _{rec}	Cisaillement V _{rec}
Plaque de plâtre 10,0 mm	0,25	0,15	0,25	0,15
Plaque de plâtre 12,5 mm	0,4	0,3	0,4	0,3
Plaque de plâtre 2x12,5 mm	0,7	0,3	0,7	0,3
Plaque fibre de plâtre 10,0 mm	0,4	0,6	0,4	0,9
Plaque fibre de plâtre 12,5 mm	0,6	1,0	0,6	1,0
Dalle alvéolée avec épaisseur alvéole-surface > 30 mm	0,5	-	0,5	-
Parpaing creux B40	0,45	0,9	0,45	0,9