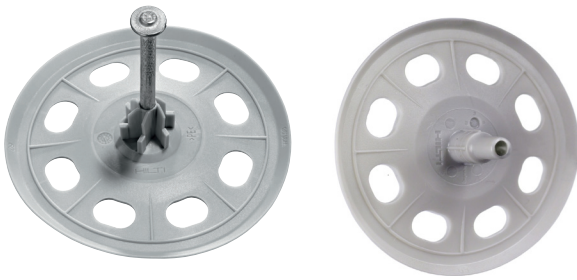


## X-SW - Fixation pour membrane de drainage



### Application

- Fixation de membranes de drainage ou assimilés sur béton ou maçonnerie

### Avantages

- La rondelle souple de 60 mm dispose d'une large surface d'appui, garante d'une excellente fixation des membranes fines
- La rondelle souple permet de plaquer la membrane sur le support sans l'endommager
- La rondelle souple épouse les défauts de surface

### Données techniques

Technologie de clouage	Poudre, gaz
Matériaux supports	Béton, maçonnerie
Matériau de la fixation	Partie plastique : Polyéthylène
Cloueurs	DX 460-MX, DX 460-F8, DX 2, GX 120, GX 2

Désignation	Longueur du clou (mm)	Diamètre de la rondelle (mm)	Conditionnement (pcs)	Code article
Clou à rondelle X-SW 60 C37	37	60	150	40617
Clou à rondelle X-SW 60 C47	47	60	100	40618
Rondelle plastique X-SW 60	-	60	500	371371
Clou à rondelle X-SW 30 C37	37	30	150	40643
Clou à rondelle X-SW 30 C47	47	30	100	40644
Rondelle plastique X-SW 30	-	30	500	371370

### Produits complémentaires

Produit	Quantité	Code article
Cloueur DX 460-MX	1	371674
Cloueur DX 460-F8	1	305178
Cloueur DX 2	1	2084260
Cloueur GX 120	1	274638
Cloueur GX 2	1	2136220
Clou X-GN	750	2008917
Clou X-U	100	237344

### Charges recommandées en traction $N_{rec}$ et cisaillement $V_{rec}$

Désignation	Traction $N_{rec}$	Cisaillement $V_{rec}$
X-SW	30 daN	30 daN

Charges recommandées valables s'il y a 5 fixations par unité fixée

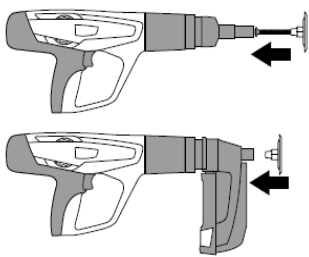
Charges statiques ou quasi-statiques uniquement

Valeur de déboutonnage - la résistance du matériau fixé doit être considérée séparément pour béton  $f_c = 30 \text{ N/mm}^2$

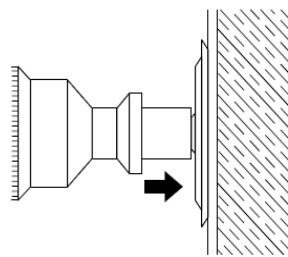
## Exigences en matière d'application

Épaisseur du matériau support $h_{\min}$ :	
X-U	80 mm
X-GN	60 mm
Distance au bord c	
	$\geq 70$ mm
Épaisseur du matériau fixé :	
Membrane	$\leq 25$ mm
Isolant	$\leq 30$ mm

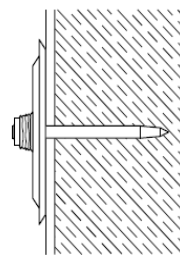
## Principe de pose



Insérer la coupelle X-SW sur le cloueur



Appuyer la coupelle X-SW contre la surface



Déclencher le tir