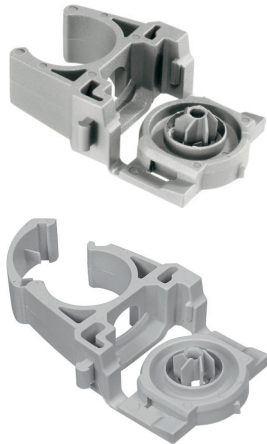


## X-EKS MX / X-EKSC MX - Attaches pour tube et gaine



### Application

- Fixation de conduits de câbles




### Avantages

- Positionnement dans le nez des cloueurs pour une manipulation aisée
- Installation sans poussière
- Fixation rapide, rapport qualité-prix excellent
- Ne contient ni halogène, ni silicone
- Sécurité améliorée grâce au loquet de fermeture

### Données techniques

Technologie de clouage	Gaz, Poudre, Batterie
Matériaux supports	Béton, Maçonnerie pleine, Acier
Matériau de la fixation	Polyamide (sans halogène, ni silicone)
Cloueurs	BX 3-ME, GX 3-ME, GX 120-ME, DX 351 MX

### Homologation

 	ETE-16/0301 avec les clous X-P 20 B3 ou X-P 20 G3
	Avis technique 3/16-844 délivré par le CSTB

Désignation	Conditionnement (pcs)	Code article
Collier électrique X-EKS 40 MX	100	285723
Collier électrique X-EKS 32 MX	100	285722
Collier électrique X-EKS 25 MX	100	285721
Collier électrique X-EKS 20 MX	100	285720
Collier électrique X-EKS 16 MX	100	285719
Collier électrique X-EKSC 25 MX	100	274087
Collier électrique X-EKSC 20 MX	100	274086
Collier électrique X-EKSC 16 MX	100	274083

### Produits complémentaires

Produit	Quantité	Code article
Cloueur BX 3-ME	1	2101332
Cloueur GX 3-ME	1	2102196
Cloueur GX 120-ME	1	2012287
Cloueur DX 351 MX	1	333032

## Charges limites de service $F_{S,max}$ en traction et cisaillement

Désignation	$N_{S,max} = V_{S,max}$ pour les câbles	$N_{S,max} = V_{S,max}$ pour les gaines
X-EKS MX avec clou X-P 20 B3 <sup>1)</sup>	10,5 N	6,5 N
X-EKS MX avec clou X-P 20 G3 <sup>1)</sup>	10,5 N	6,5 N
X-EKSC MX avec clou X-P 20 B3 <sup>1)</sup>	45 N	32 N
X-EKSC MX avec clou X-P 20 G3 <sup>1)</sup>	45 N	32 N
X-EKS MX avec clou X-GN 27	20 N	20 N
X-EKSC MX avec clou X-GN 27	20 N	20 N
X-EKS MX avec clou X-U 22 <sup>2)</sup>	20 N	20 N
X-EKSC MX avec clou X-U 22 <sup>2)</sup>	20 N	20 N

<sup>1)</sup> Les charges avec les clous X-P 20 B3 et X-P 20 G3 sont couvertes par l'ETE-16/0301

<sup>2)</sup> Les charges avec le clou X-U 22 sont couvertes par l'ATEC 3/16-844

## Exigences en matière d'application

Désignation	Epaisseur du matériau support en béton $h_{min}$	Epaisseur matériau support en acier $t_{II}$
Clou X-P B3	60 mm	-
Clou X-P G3	60 mm	≥ 4 mm
Clou X-GHP 20	60 mm	-
Clou X-GN 27	60 mm	-
Clou X-U	80 mm	≥ 4 mm