

## Goujon HSV



Béton



Pose au travers

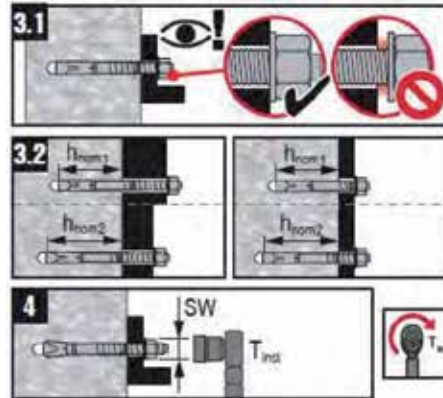
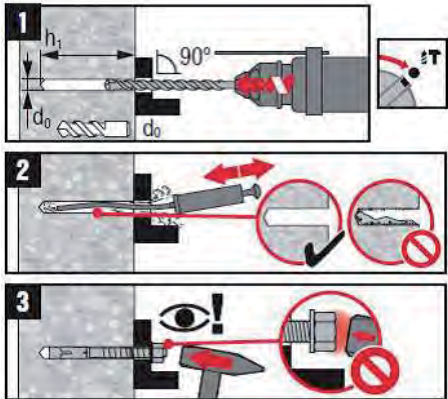


Fixation mâle

### Caractéristiques

- En acier au carbone formé à froid, galvanisé 5µm
- Deux profondeurs d'implantation
- Repère de pose pour contrôle aisé
- Cheville pré-assemblée
- Pour applications non sécuritaire (sans homologation)

### Principe de pose



### Données de pose

	Diamètre de perçage	Profondeur mini de perçage	Profondeur d'implantation	Profondeur d'ancrage	Epaisseur mini du support	Distance au bord mini	Entraxe mini	Ouverture sur plats	Couple de serrage	Diamètre trou de passage
	d <sub>0</sub> (mm)	h <sub>1</sub> (mm)	h <sub>nom</sub> (mm)	h <sub>ef</sub> (mm)	h <sub>min</sub> (mm)	c <sub>min</sub> (mm)	s <sub>min</sub> (mm)	S <sub>w</sub> (mm)	T <sub>inst</sub> (N.m)	d <sub>f</sub> (mm)
M8	8	45	39	30	100	60	60	13	15	9
		55	49	40	100	60	60			
M10	10	60	51	40	100	70	70	17	30	12
		70	61	50	120	70	70			
M12	12	70	62	50	140	90	80	19	50	14
		85	77	65	140	90	80			
M16	16	90	81	65	130	120	120	24	100	18
		105	96	80	170	100	100			

**Matière**

HSV	Type acier	Protection
Tige filetée	Acier au carbone	5µm mini
Boulon	Acier au carbone	5µm mini
Ecrou	Classe 8	5µm mini
Rondelle	Acier au carbone	5µm mini

Caractéristique		M8	M10	M12	M16
$f_{u,k}$ (N/mm <sup>2</sup> )	Résistance nominale à la traction du filetage	580	660	660	660
$f_{y,k}$ (N/mm <sup>2</sup> )	Limite d'élasticité du filetage	464	528	528	528
$A_s$ (mm <sup>2</sup> )	Section résistante	36,6	58,0	84,3	157
$M_{Rk,s}$ (N.m)	Moment de flexion caractéristique	19,5	41,1	72,1	166,5

**Codes articles et dimensions**

Désignation	Longueur (mm)	Epaisseur pièce à fixer 1 $t_{fix,1}$ (mm)	Profondeur de perçage 1 $h_{1,1}$ (mm)	Profondeur d'implantation 1 $h_{nom,1}$ (mm)	Epaisseur pièce à fixer 2 $t_{fix,2}$ (mm)	Profondeur de perçage 2 $h_{1,2}$ (mm)	Profondeur d'implantation 2 $h_{nom,2}$ (mm)	Code article
HSV M8x75	75	20	45	39	10	55	49	2041604
HSV M10x90	90	25	60	51	15	70	61	2041605
HSV M10x100	100	35	60	51	25	70	61	2041606
HSV M12x100	100	20	70	62	5	85	77	2041607
HSV M12x110	110	30	70	62	15	85	77	2041608
HSV M12x120	120	40	70	62	25	85	77	2041609
HSV M12x150	150	70	70	62	55	85	77	2041610
HSV M16x120	120	15	90	81	-	105	96	2041611
HSV M16x140	140	35	90	81	20	105	96	2041612

**Charges recommandées (en kN)**

HSV	Profondeur d'implantation $h_{nom}$ (mm)	Profondeur d'ancrage $h_{ef}$ (mm)	Béton C20/25	
			Traction $N_{rec}$ (kN)	Cisaillement $V_{rec}$ (kN)
			M8	3,3
M10	49	40	4,8	4,9
	61	50	6,7	8,2
M12	62	50	6,9	8,5
	77	65	9,5	12,9
M16	81	65	10,5	24,2
	96	80	14,3	24,2