

Département Service technique Hilti France
T 0 825 01 05 05
E mail yannick.salaun@hilti.com
D 06 Janvier 2025

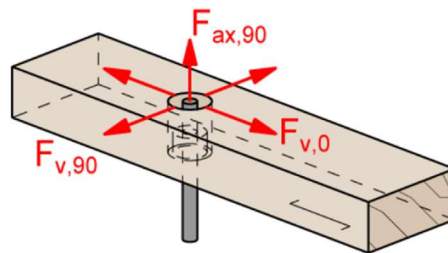
Utilisation structurelle du connecteur HCW-P sous charge latérale uniquement

A qui de droit,

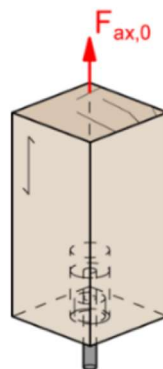
Pour les projets impliquant l'utilisation de connecteurs Hilti-HCW. Nous avons les remarques suivantes concernant votre demande relative à l'utilisation du connecteur HCW-P dans les points de connexion où seul un effort de cisaillement est transmis :

Les connecteurs Hilti HCW et HCW-L sont réglementés par l'évaluation technique européenne (ETE) 21/0357, publié le 01.03.2024. Il régit les situations d'installation suivantes pour le connecteur de type HCW :

- Installation dans le bois de fil, transfert des charges suivantes :
 - Charges de cisaillement perpendiculaires et parallèles à la fibre : $F_{v,0}$ and $F_{v,90}$
 - Charges de traction perpendiculaires à la fibre : $F_{ax,90}$



- Installation dans le bois de bout, transfert des charges suivantes :
 - Charges de traction parallèles à la fibre : $F_{ax,0}$



Les valeurs de résistance correspondantes sont indiquées dans l'ETE 21/0357.

En plus des produits réglementés dans l'ETE, Hilti dispose également d'un autre connecteur : HCW-P.

Le corps de ce connecteur est géométriquement identique à celui du HCW et est fabriqué dans le même matériau. Cependant, aucune pince n'est utilisée avec le HCW-P. Cela signifie qu'aucune

charge de traction ne peut être appliquée par l'intermédiaire de ces connecteurs ($F_{ax,90}$ und $F_{ax,0}$), dans les éléments de connexion (chevilles, boulons de suspension, ...).

La capacité de charge de cisaillement à été évaluée par un institut d'essai externe. Les résultats des tests indiquent que les résistances au cisaillement $F_{v,0}$ et $F_{v,90}$ du HCW-P sont les mêmes que celles du HCW.

Du point de vue technique de Hilti, le connecteur HCW peut être remplacé par le connecteur HCW-P là où le connecteur HCW peut être vérifié conformément à l'ETA-21/0357, mais où aucunes charges de traction $F_{ax,90}$ and $F_{ax,0}$ n'est à transférer.


L'installation des connecteurs HCW-P est décrite dans son mode d'emploi.

L'utilisation du connecteur Hilti HCW-P doit être vérifiée et approuvée par la personne responsable du projet de construction.

N'hésitez pas à nous contacter si vous avez des questions.

Nous vous prions d'agréer, Madame, Monsieur, l'expression de nos salutations distinguées,

Cordialement,



Yannick Salaun

Responsable service technique

Service technique Hilti France