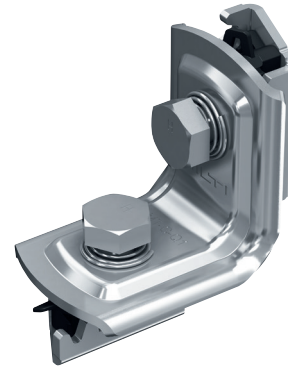


## Connecteurs MT "Fast-Lock" pour rails à lèvres en C

Connecteurs avec bouton "Fast-Lock" (FL) préassemblés pour des rails à profilé ouvert disposant de lèvres en forme de C



### Applications

- Connexions à angle droit entre tous les rails à lèvres en C
- Assemblage de structures métalliques 2D/3D pour le support de réseaux et équipements de charges légères
- Adaptés aux environnements intérieurs secs

### Données techniques

Composition du matériau	DD11 MOD
Finition de surface	Electro-galvanisé Environnements intérieurs secs seulement

### Avantages

- Rapidité du montage – préassemblé avec le bouton Fast-Lock, notre méthode la plus rapide pour assembler une structure de supportage avec le moins d'étapes
- Simplification de la gestion des stocks – le préassemblage réduit considérablement le nombre total de composants pour un achat, une pose et un stockage simplifié
- Qualité d'installation constante – le préassemblage évite les étapes supplémentaires, ce qui aide à réduire les erreurs d'installation au montage pour plus de sécurité
- Fait partie du système MT - une solution économique polyvalente pour tous les supports de réseaux
- Support logiciel complet - PROFIS MSE, le service ingénierie, le contenu BIMCAD et les familles Revit® sont tous disponibles pour optimiser la conception et la commande

### MT-C-LL1 FL Connecteur préassemblé pour rails à lèvres en C

Désignation	Composition du matériau	Données techniques	Quantité par paquet	Code Article	
MT-C-LL1 FL	Q235B	Milieus intérieurs secs (C1) ou milieux intérieur avec condensation temporaire (C2)	16 pc	2399637	

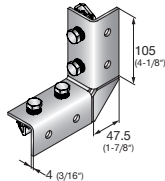
### MT-C-Q1 FL Connecteur préassemblé pour rails à lèvres en C

Désignation	Composition du matériau	Données techniques	Quantité par paquet	Code Article	
MT-C-Q1 FL	DD11 MOD	Milieus intérieurs secs (C1) ou milieux intérieur avec condensation temporaire (C2)	16 pc	2399638	

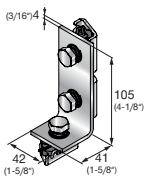
## Connecteurs MT "Fast-Lock" pour rails à lèvres en C

4

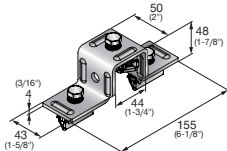
### MT-C-LL2 FL Connecteur préassemblé pour rails à lèvres en C

Désignation	Composition du matériau	Données techniques	Quantité par paquet	Code Article	
MT-C-LL2 FL	S235JR, Q235B	Milieux intérieurs secs (C1) ou milieu intérieur avec condensation temporaire (C2)	16 pc	2399661	

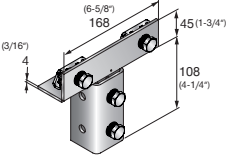
### MT-C-L2E FL Connecteur préassemblé pour rails à lèvres en C

Désignation	Composition du matériau	Données techniques	Quantité par paquet	Code d'article	
MT-C-L2E FL	S235JR	Milieux intérieurs secs (C1) ou milieu intérieur avec condensation temporaire (C2)	12 pc	2399666	

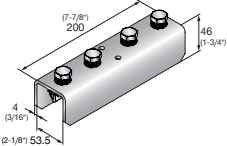
### MT-CC-40/50 FL Connecteur préassemblé pour rails à lèvres en C

Désignation	Composition du matériau	Données techniques	Quantité par paquet	Code d'article	
MT-CC-40/50 FL	Q235B	Milieux intérieurs secs (C1) ou milieu intérieur avec condensation temporaire (C2)	12 pc	2399667	

### MT-C-T/2 FL Connecteur préassemblé pour rails à lèvres en C

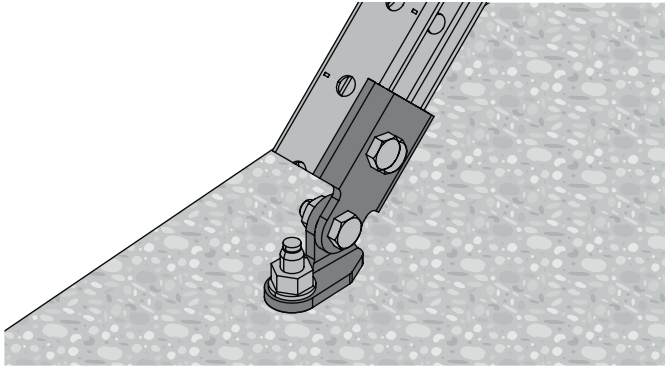
Désignation	Composition du matériau	Données techniques	Quantité par paquet	Code d'article	
MT-C-T/2 FL	S235JR, Q235B	Milieux intérieurs secs (C1) ou milieu intérieur avec condensation temporaire (C2)	12 pc	2399668	

### MT-ES-40 FL Connecteur préassemblé pour rails à lèvres en C

Désignation	Composition du matériau	Données techniques	Quantité par paquet	Code d'article	
MT-ES-40 FL	S235JR, Q235B	Milieux intérieurs secs (C1) ou milieu intérieur avec condensation temporaire (C2)	14 pc	2399669	

## Charnières parasismique MT "Fast-Lock"

Rotule à un trou avec bouton "Fast-Lock" préassemblé pour l'assemblage de jambes de forces sismiques sur rails à profilé ouvert disposant de lèvres en forme de C



### Applications

- Jambes de force parasismique pour rail à lèvres en C
- Fixation sur béton
- Fixation sur connecteur parasismique à angle droit MT-S-L (voir page suivante)
- Adaptés aux environnements intérieurs secs

### Avantages

- Rapidité du montage - préassemblé avec le bouton Fast-Lock, notre méthode la plus rapide pour assembler une structure de supportage avec le moins d'étapes
- Rapidité du montage - préassemblé avec le bouton Fast-Lock, Simplification de la gestion des stocks - le préassemblage réduit considérablement le nombre total de composants pour un achat, une pose et un stockage simplifié
- Qualité d'installation constante - le préassemblage évite les étapes supplémentaires, ce qui aide à réduire les erreurs d'installation au montage pour plus de sécurité
- Simple à installer - l'articulation pivotante facilite l'assemblage. Fait partie du système MT - une solution économique polyvalente pour tous les supports de réseaux
- Support logiciel complet - PROFIS MSE, le service ingénierie, le contenu BIMCAD et les familles Revit® sont tous disponibles pour optimiser la conception et la commande

### Données techniques

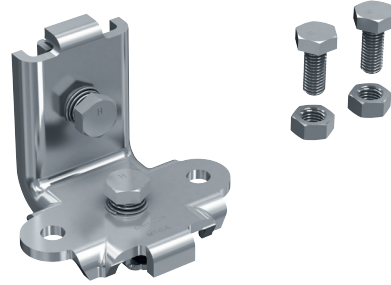
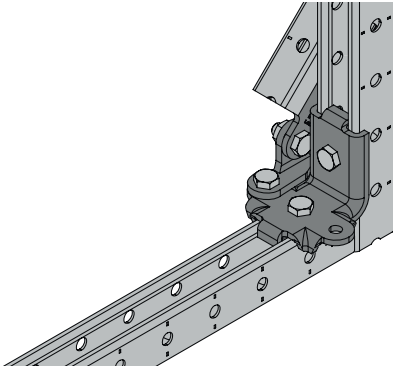
Composition du matériau	DD11 MOD
Finition de surface	Electro-galvanisé Environnements intérieurs secs seulement

### MT-S-H1 FL Charnière parasismique préassemblée

Désignation	Composition du matériau	Données techniques	Diamètre du trou - D	Quantité par paquet	Code Article	
MT-S-H1 FL M10	Q235B	Milieux intérieurs secs (C1) ou milieux intérieur avec condensation temporaire (C2)	11,55 mm	14 pc	2399662	
MT-S-H1 FL M12	Q235B	Milieux intérieurs secs (C1) ou milieux intérieur avec condensation temporaire (C2)	13,65 mm	14 pc	2399663	

## MT-S-L FL 40 connecteur d'angle droit parasismique

Connecteur d'angle droit avec bouton préassemblé "Fast-Lock" pour l'assemblage de structures en rails MT-40 avec jambes de forces en zone sismique



### Applications

- Connexion à angle droit entre rails à lèvres en C MT-40 et des jambes de force parasismiques
- Assemblage de structures métalliques pour réseaux et équipements en zone sismique
- Adaptés aux environnements intérieurs secs

### Avantages

- Rapidité du montage – préassemblé avec le bouton Fast-Lock, notre méthode la plus rapide pour assembler une structure de supportage avec le moins d'étapes
- Simplification de la gestion des stocks – le préassemblage réduit considérablement le nombre total de composants pour un achat, une pose et un stockage simplifié
- Qualité d'installation constante – le préassemblage évite les étapes supplémentaires, ce qui aide à réduire les erreurs d'installation au montage pour plus de sécurité
- Connecteur d'angle à ailettes permettant de fixer le connecteur MT-S-H1
- Fait partie du système MT - une solution économique polyvalente pour tous les supports de réseaux
- Support logiciel complet - PROFIS MSE, le service ingénierie, le contenu BIMCAD et les familles Revit® sont tous disponibles pour optimiser la conception et la commande

### Données techniques

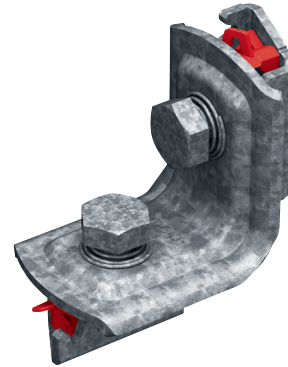
Composition du matériau	DD11 MOD
Finition de surface	Electro-galvanisé Environnements intérieurs secs seulement

## MT-S-L FL Connecteur d'angle parasismique préassemblé

Désignation	Composition du matériau	Données techniques	Quantité par paquet	Code Article	
<b>MT-S-L FL seismic</b>	S235JR, Q235B	Milieux intérieurs secs (C1) ou milieu intérieur avec condensation temporaire (C2)	14 pc	<b>2399664</b>	

## Connecteurs MT "Fast-Lock" pour rails à lèvres en C - Extérieur

Connecteurs avec bouton "Fast-Lock" (FL) préassemblés pour des rails à profilé ouvert disposant de lèvres en forme de C pour utilisation extérieur avec peu de pollution



### Applications

- Connexions à angle droit entre tous les rails à lèvres en C
- Assemblage de structures métalliques 2D pour le support de réseaux et équipements de charges légères
- Adaptés aux environnements moyennement corrosifs

### Avantages

- Rapidité du montage – préassemblé avec le bouton Fast-Lock, notre méthode la plus rapide pour assembler une structure de supportage avec le moins d'étapes
- Simplification de la gestion des stocks – le préassemblage réduit considérablement le nombre total de composants pour un achat, une pose et un stockage simplifié
- Qualité d'installation constante – le préassemblage évite les étapes supplémentaires, ce qui aide à réduire les erreurs d'installation au montage pour plus de sécurité
- Fait partie du système MT - une solution économique polyvalente pour tous les supports de réseaux
- Résistance à la corrosion - Galvanisé à chaud pour une protection contre l'humidité et la corrosion chimique

### Données techniques

Composition du matériau	Q235B
Finition de surface	Galvanisé à chaud

### MT-C-LL1 FL OC Connecteur préassemblé pour rails à lèvres en C - Extérieur

Désignation	Composition composition	Données techniques	Quantité par paquet	Code Article	
MT-C-LL1 FL OC	Q235B	Extérieur, basse à moyenne pollution (C3/C4-Bas)	16 pc	2399672	

### MT-C-Q1 FL Connecteur préassemblé pour rails à lèvres en C - Extérieur

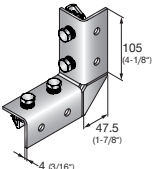
Order Designation	Material composition	Données techniques	Quantité par paquet	Code Article	
MT-C-Q1 FL OC	DD11 MOD	Extérieur, basse à moyenne pollution (C3/C4-Bas)	16 pc	2399673	



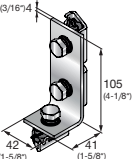
## Connecteurs MT "Fast-Lock" pour rails à lèvres en C - Extérieur

4

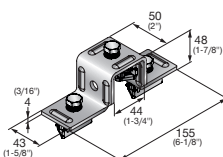
### MT-C-LL2 FL OC Connecteur préassemblé pour rails à lèvres en C - Extérieur

Désignation	Composition du matériau	Données techniques	Quantité par paquet	Code Article	
MT-C-LL2 FL OC	S235JR, Q235B	Extérieur, basse à moyenne pollution (C3/C4-Bas)	16 pc	2399676	

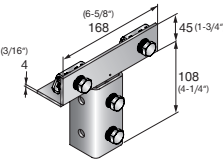
### MT-C-L2E FL OC Connecteur préassemblé pour rails à lèvres en C - Extérieur

Désignation	Composition du matériau	Données techniques	Quantité par paquet	Code Article	
MT-C-L2E FL OC	S235JR	Extérieur, basse à moyenne pollution (C3/C4-Bas)	12 pc	2399678	

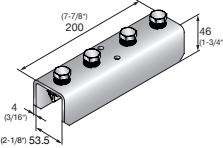
### MT-CC-40/50 FL OC Connecteur préassemblé pour rails à lèvres en C - Extérieur

Désignation	Composition du matériau	Données techniques	Quantité par paquet	Code Article	
MT-CC-40/50 FL OC	Q235B	Extérieur, basse à moyenne pollution (C3/C4-Bas)	12 pc	2399679	

### MT-C-T/2 FL OC Connecteur préassemblé pour rails à lèvres en C - Extérieur

Désignation	Composition du matériau	Données techniques	Quantité par paquet	Code Article	
MT-C-T/2 FL OC	S235JR, Q235B	Extérieur, basse à moyenne pollution (C3/C4-Bas)	12 pc	2399680	

### MT-ES-40 FL Connecteur préassemblé pour rails à lèvres en C - Extérieur

Désignation	Composition du matériau	Données techniques	Quantité par paquet	Code Article	
MT-ES-40 FL OC	S235JR, Q235B	Extérieur, basse à moyenne pollution (C3/C4-Bas)	14 pc	2399681	

## Données techniques des connecteurs préassemblés

Image du produit	Schéma des charges	Désignation	+ Fx	- Fx	+ Fy	- Fy	+ Fz	- Fz
		MT-C-LL1 FL/ MT-C-LL1 FL OC	5,76 kN	5,86 kN	0,89 kN	0,89 kN	5,86 kN	5,76 kN
		MT-C-Q1 FL/ MT-C-Q1 FL OC	5,60 kN	4,35 kN	0,40 kN	0,40 kN	5,60 kN	4,35 kN
		MT-C-LL2 FL / MT-C-LL2 FL OC	5,21 kN	8,81 kN	3,57 kN	0,89 kN	8,81 kN	5,21 kN
		MT-S-H1 FL M10	5,00 kN	5,00 kN	-	-	-	-
		MT-S-H1 FL M12	5,00 kN	5,00 kN	-	-	-	-

**Notes sur les données techniques**

- Les valeurs de charge indiquées sont des valeurs recommandées avec des facteurs de sécurité partiels pour actions et résistances incluses.
- Valeur de conception = 1,4 \* valeur recommandée.
- Le calculs de la résistance des produits est définie selon l'EN1993

## Données techniques des connecteurs préassemblés

Image du produit	Schéma du produit	Désignation	+ Fx	- Fx	+ Fy	- Fy	+ Fz	- Fz
		MT-S-L-40 FL	2,64 kN	3,43 kN	1,86 kN	1,86 kN	6,14 kN	5,93 kN
		MT-B-L FL / MT-B-L FL OC	2,14 kN	5,00 kN	--	--	5,00 kN	2,14 kN
		MT-C-L2E FL / MT-C-L2E FL OC	4,35 kN	7,20 kN	2,50 kN	2,50 kN	9,50 kN	5,70 kN
		MT-CC-40/50 FL / MT-CC-40/50 FL OC	2,50 kN	2,50 kN	5,71 kN	5,71 kN	--	5,36 kN
		MT-C-T/2 FL / MT-C-T/2 FL OC	5,00 kN	6,38 kN	0,66 kN	0,66 kN	7,01 kN	7,01 kN
		MT-ES-40 FL / MT-ES-40 FL OC	10,00 kN	10,00 kN	0,56 kN	0,56 kN	10,00 kN	10,00 kN

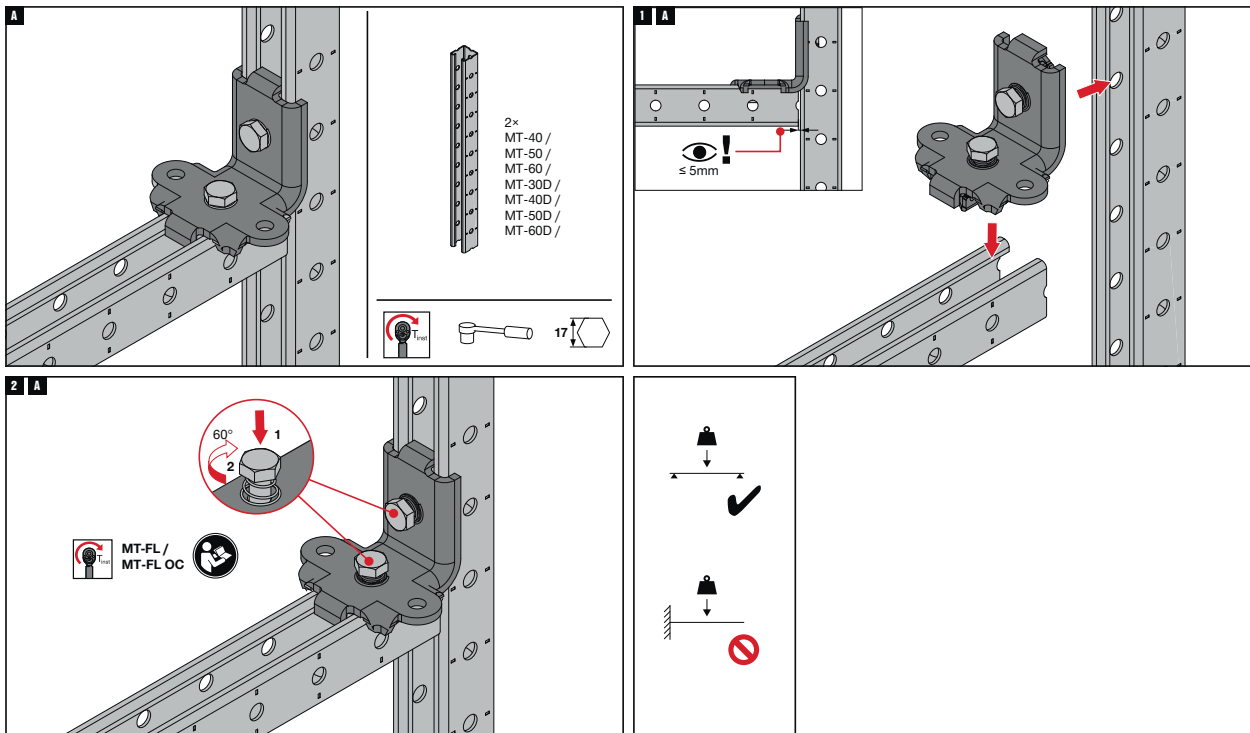
**Notes sur les données techniques**

- Les valeurs de charge indiquées sont des valeurs recommandées avec des facteurs de sécurité partiels pour actions et résistances incluses.
- Valeur de conception = 1,4 \* valeur recommandée.
- Le calculs de la résistance des produits est définie selon l'EN1993



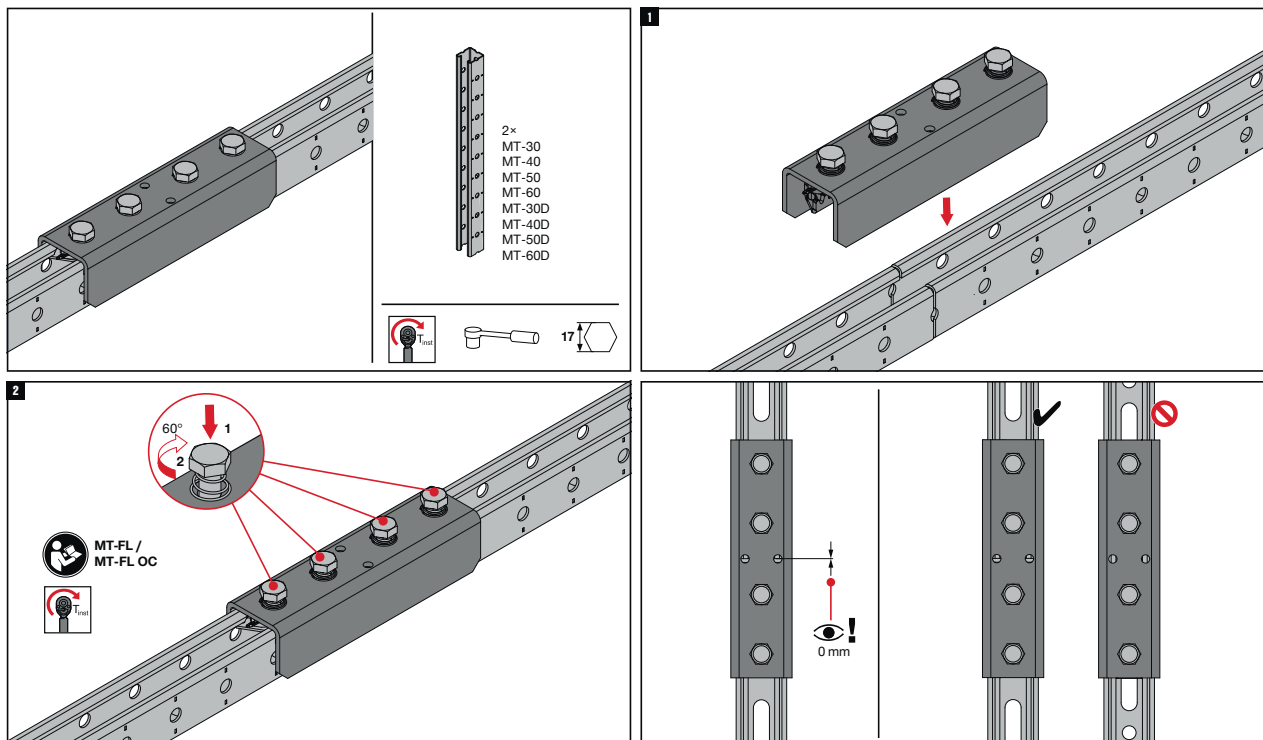
## Connecteurs préassemblés MT "Fast-Lock"

### Directives d'installation MT-S-L FL



Les directives d'installation à jour sont disponibles sur le site internet d'HILTI.  
Veuillez vérifier les mises à jour des directives d'installation avant l'utilisation du produit.

### Directives d'installation MT-ES-40 FL / MT-ES-40 FL OC

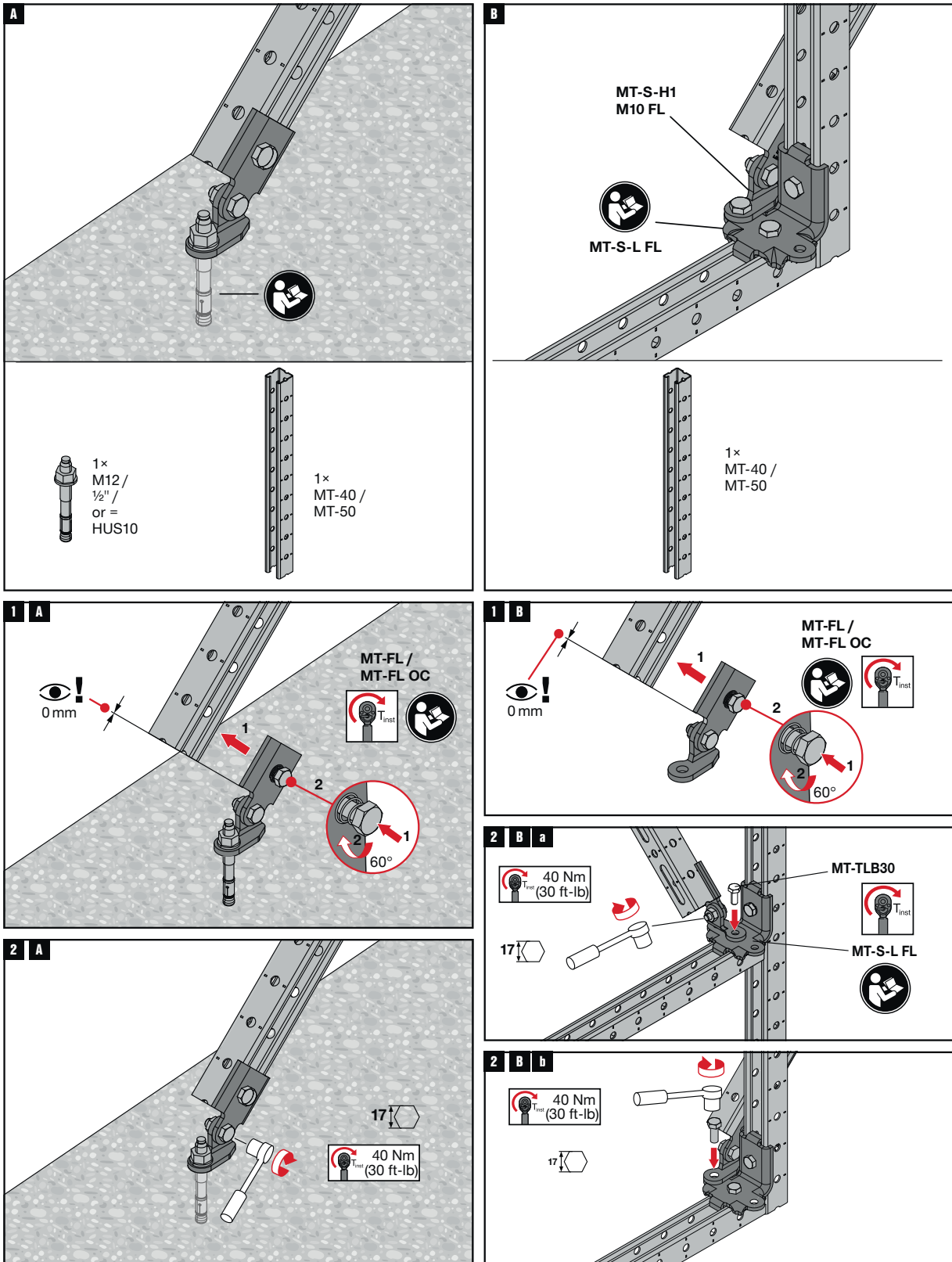


Les directives d'installation à jour sont disponibles sur le site internet d'HILTI.  
Veuillez vérifier les mises à jour des directives d'installation avant l'utilisation du produit.

# Directives d'installation

## MT-S-H1 FL M10 / M12

4



Les directives d'installation à jour sont disponibles sur le site internet d'HILTI.  
Veuillez vérifier les mises à jour des directives d'installation avant l'utilisation du produit.

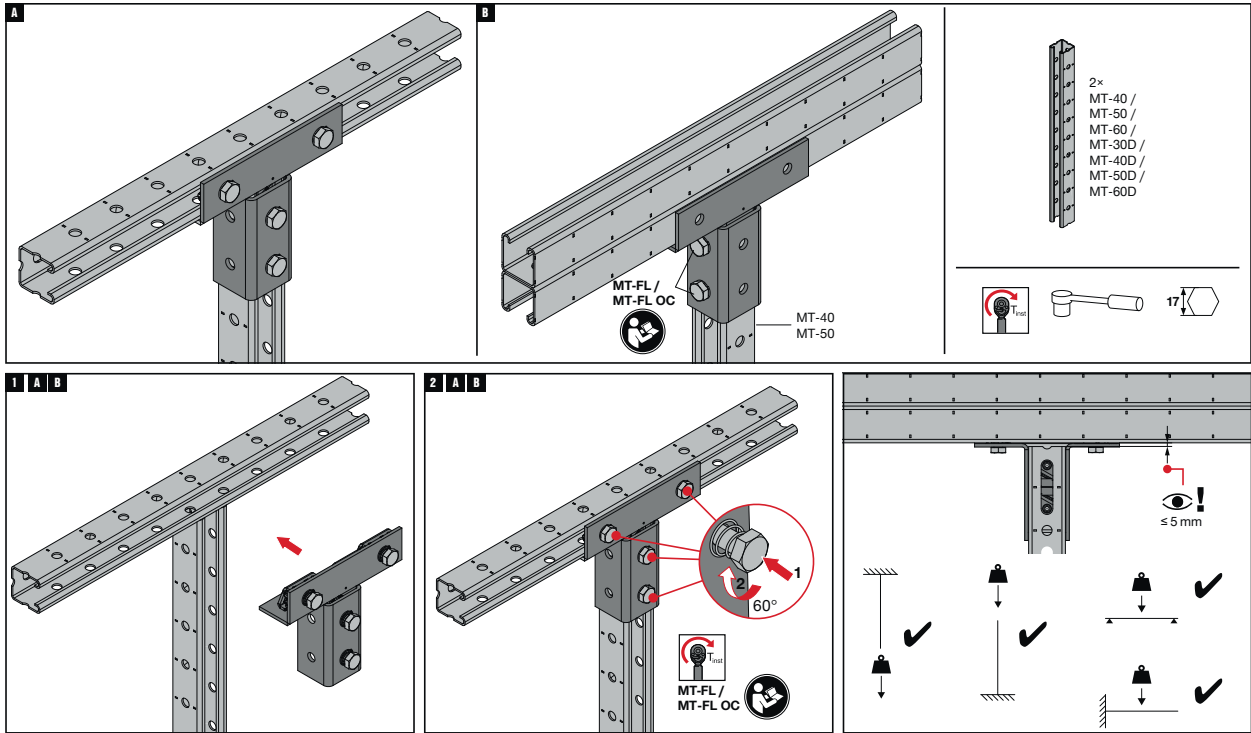


## Connecteurs préassemblés MT "Fast-Lock"

4

### Directives d'installation

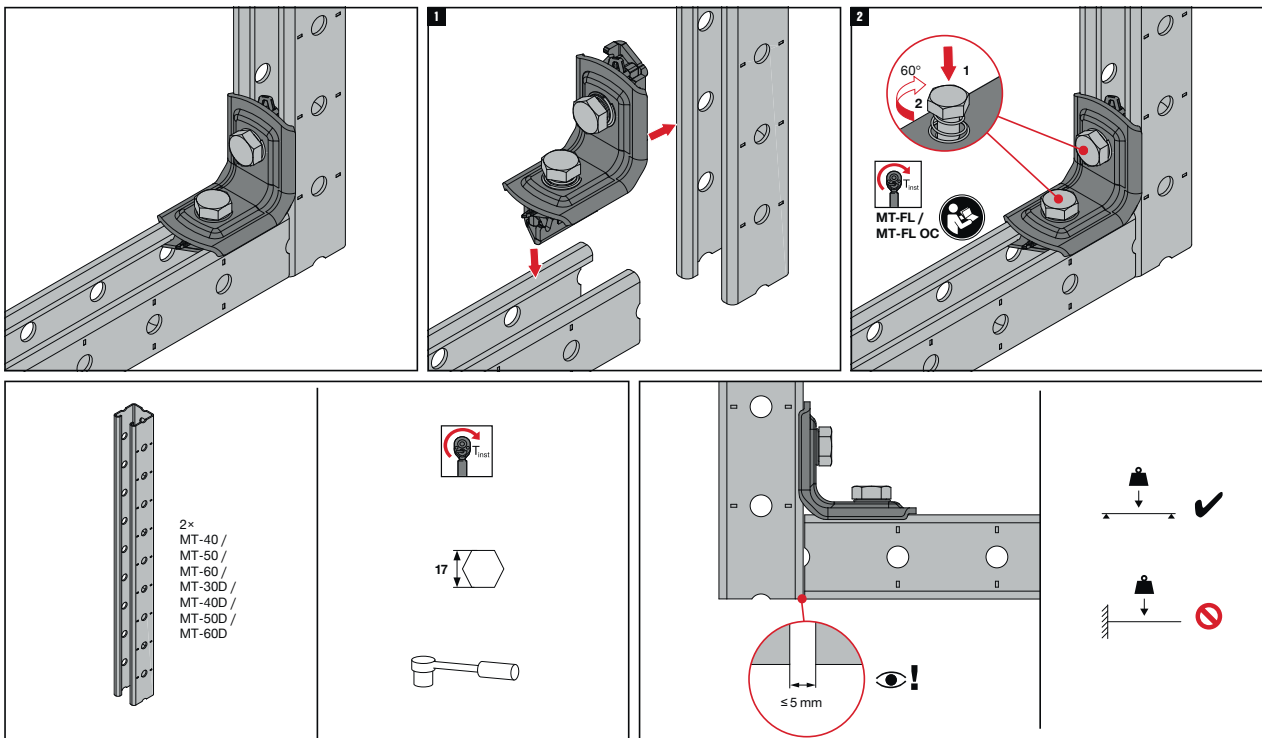
MT-C-T/2 FL / MT-C-T/2 FL OC



Les directives d'installation à jour sont disponibles sur le site internet d'HILTI.  
Veuillez vérifier les mises à jour des directives d'installation avant l'utilisation du produit.

### Directives d'installation

MT-C-Q1 FL / MT-C-Q1 FL OC



Les directives d'installation à jour sont disponibles sur le site internet d'HILTI.  
Veuillez vérifier les mises à jour des directives d'installation avant l'utilisation du produit.

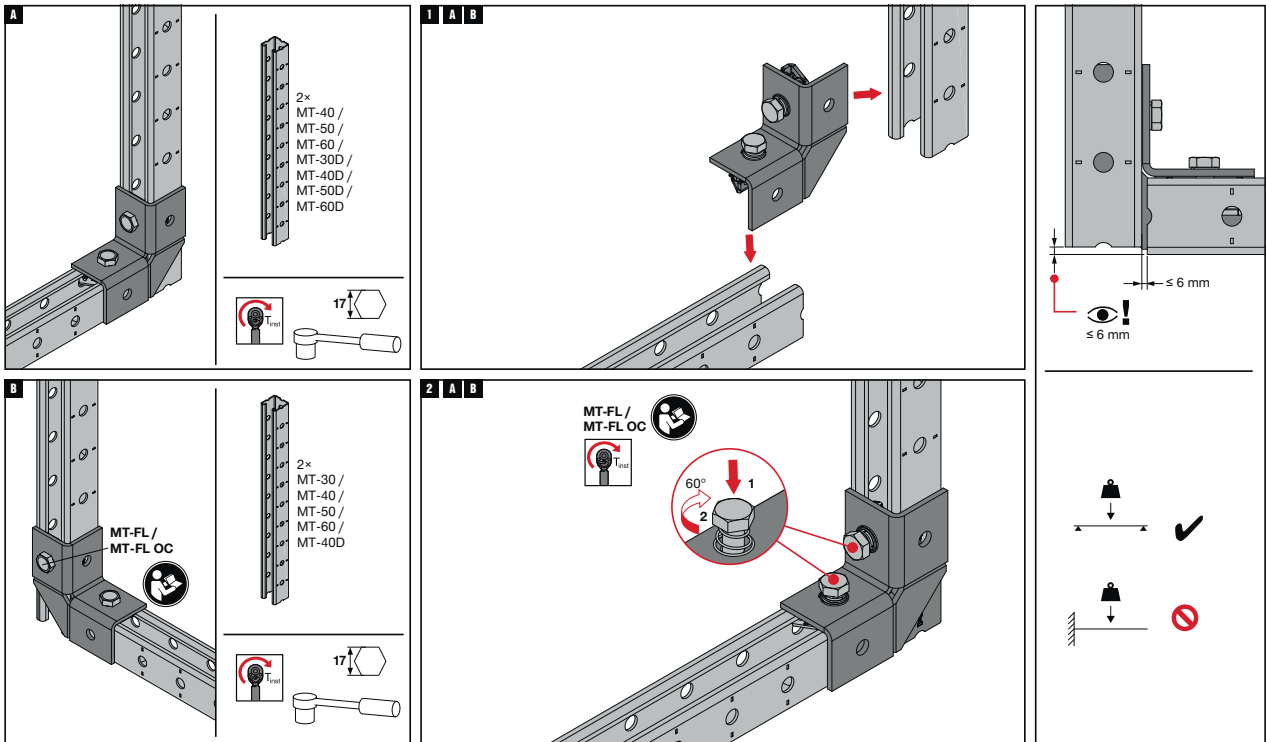


## Connecteurs préassemblés MT "Fast-Lock"

4

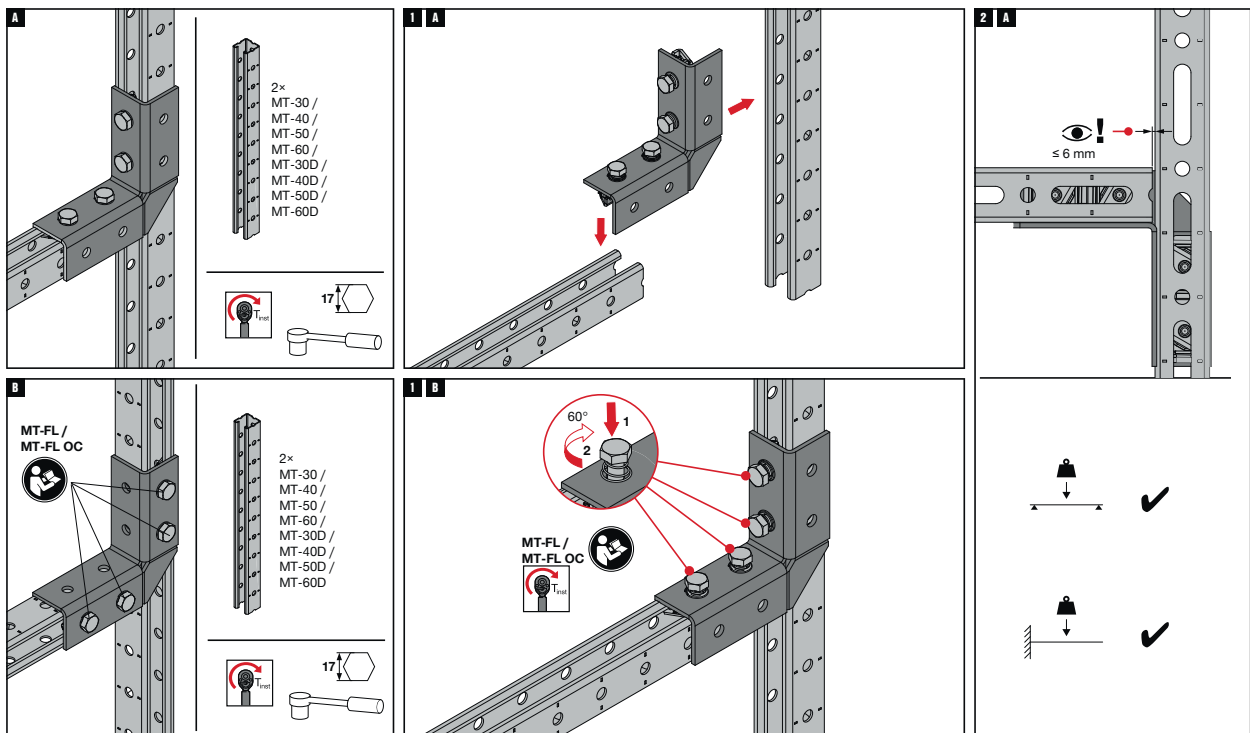
### Directives d'installation

MT-C-LL1 FL / MT-C-LL1 FL OC



Les directives d'installation à jour sont disponibles sur le site internet d'HILTI.  
Veuillez vérifier les mises à jour des directives d'installation avant l'utilisation du produit.

### MT-C-LL2 FL / MT-C-LL2 FL OC



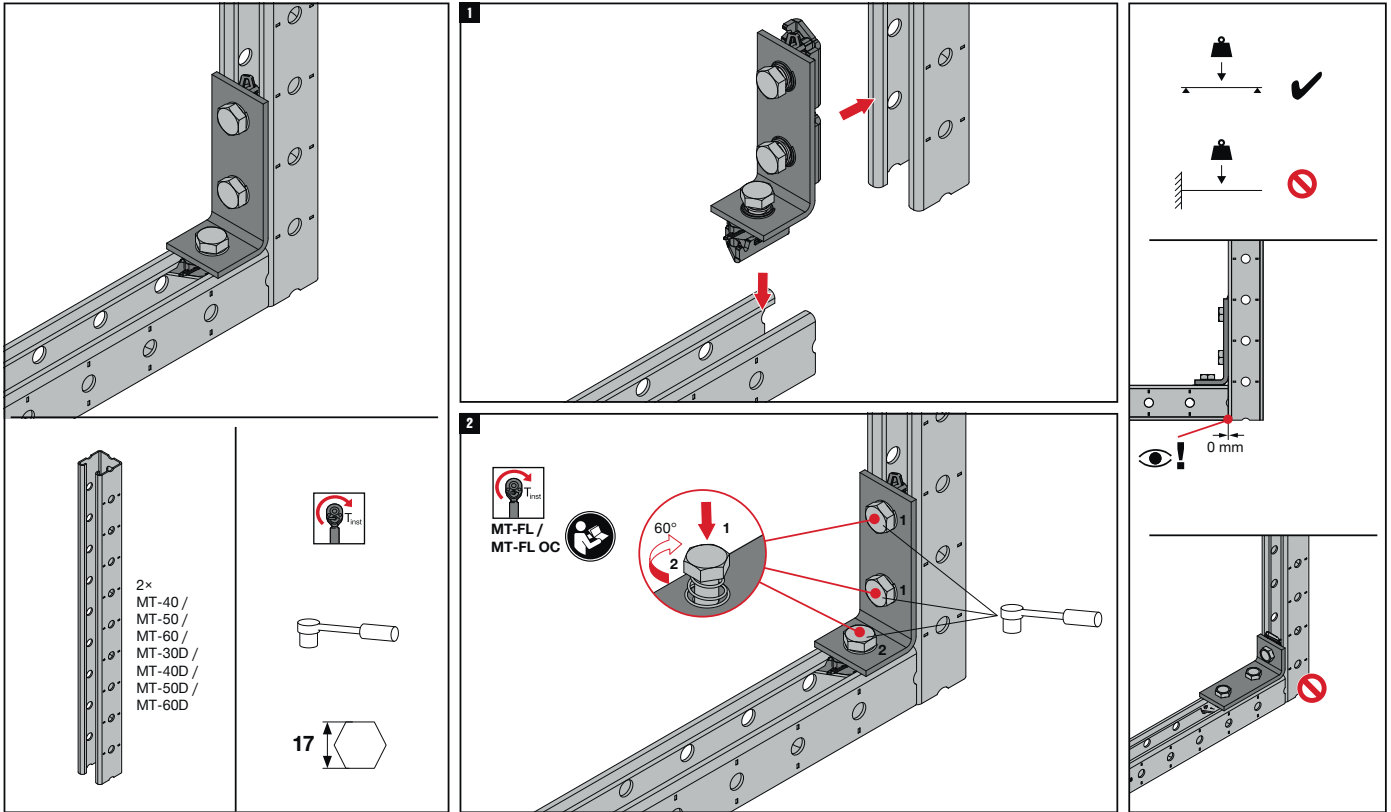
Les directives d'installation à jour sont disponibles sur le site internet d'HILTI.  
Veuillez vérifier les mises à jour des directives d'installation avant l'utilisation du produit.

## Connecteurs préassemblés MT "Fast-Lock"

4

### Directives d'installation

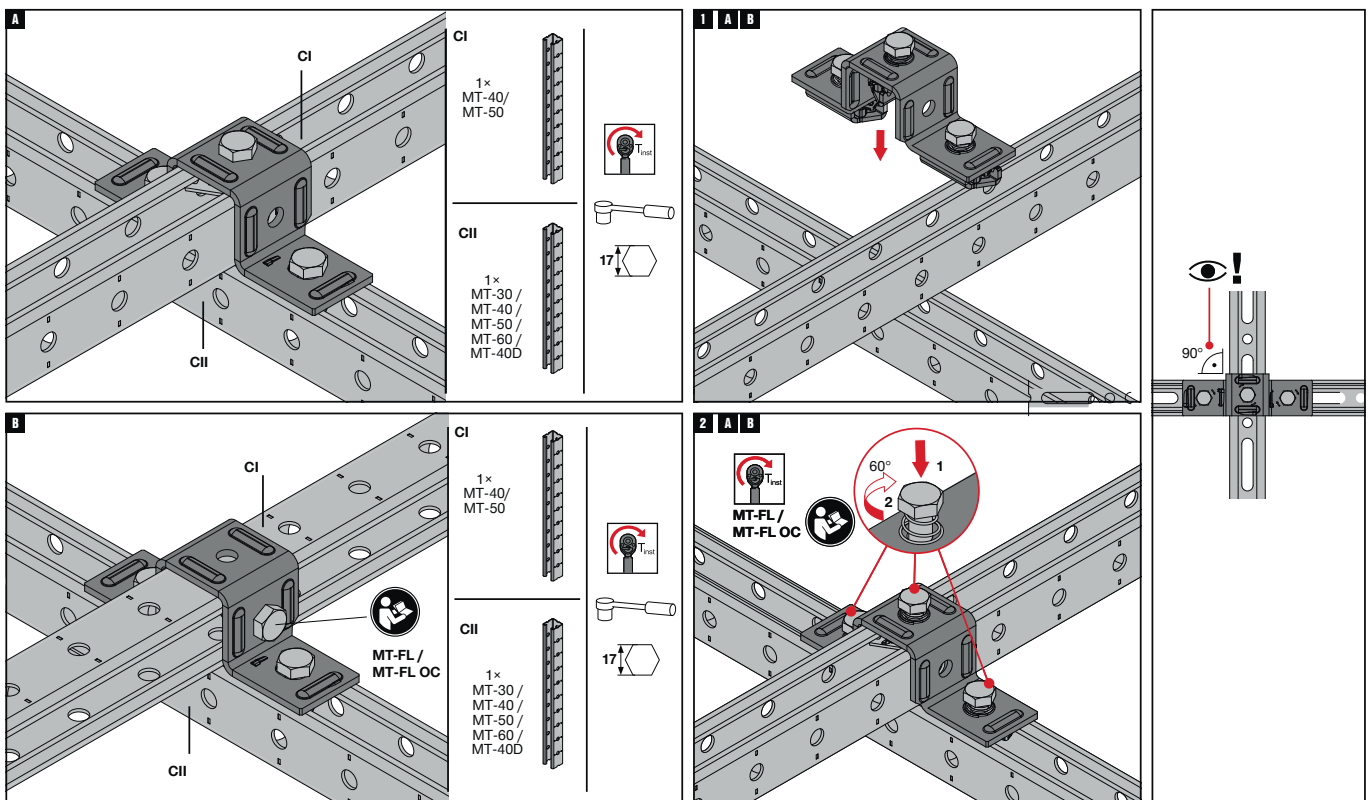
MT-C-L2E FL / MT-C-L2E FL OC



Les directives d'installation à jour sont disponibles sur le site internet d'HILTI.  
Veuillez vérifier les mises à jour des directives d'installation avant l'utilisation du produit.

### Directives d'installation

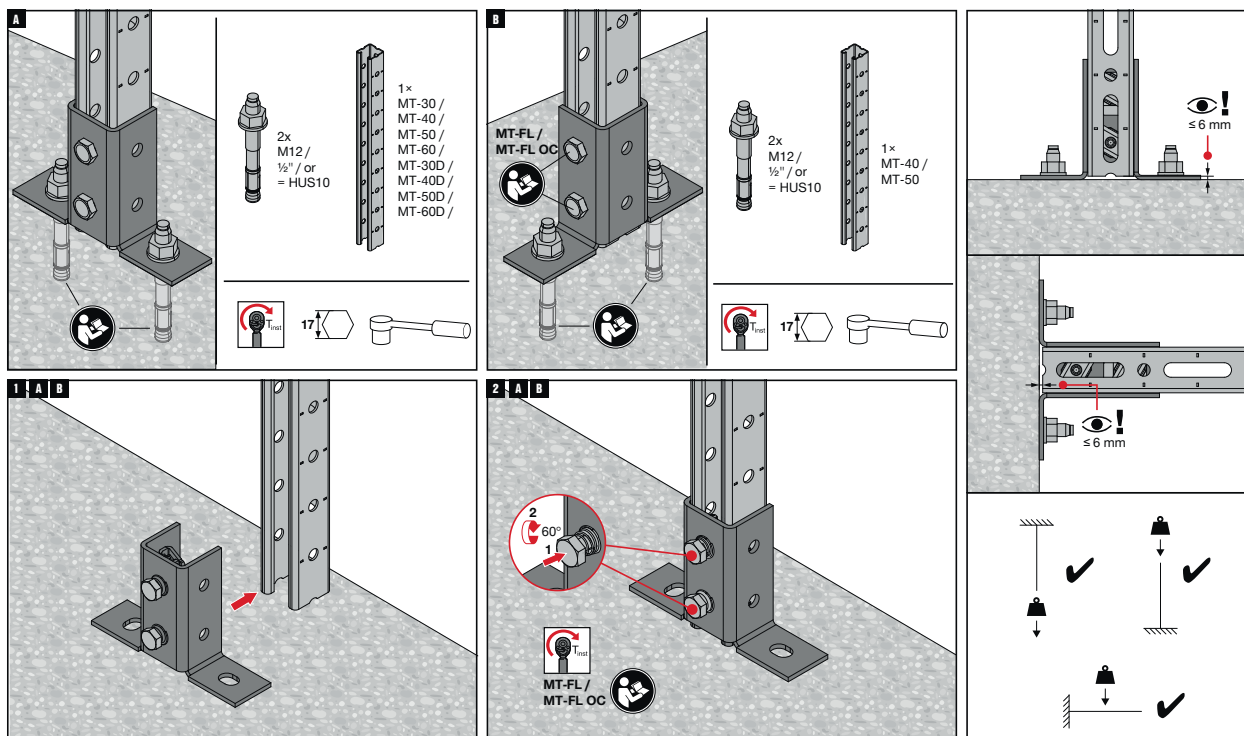
MT-CC-40/50 FL / MT-CC-40/50 FL OC



Les directives d'installation à jour sont disponibles sur le site internet d'HILTI.  
Veuillez vérifier les mises à jour des directives d'installation avant l'utilisation du produit.

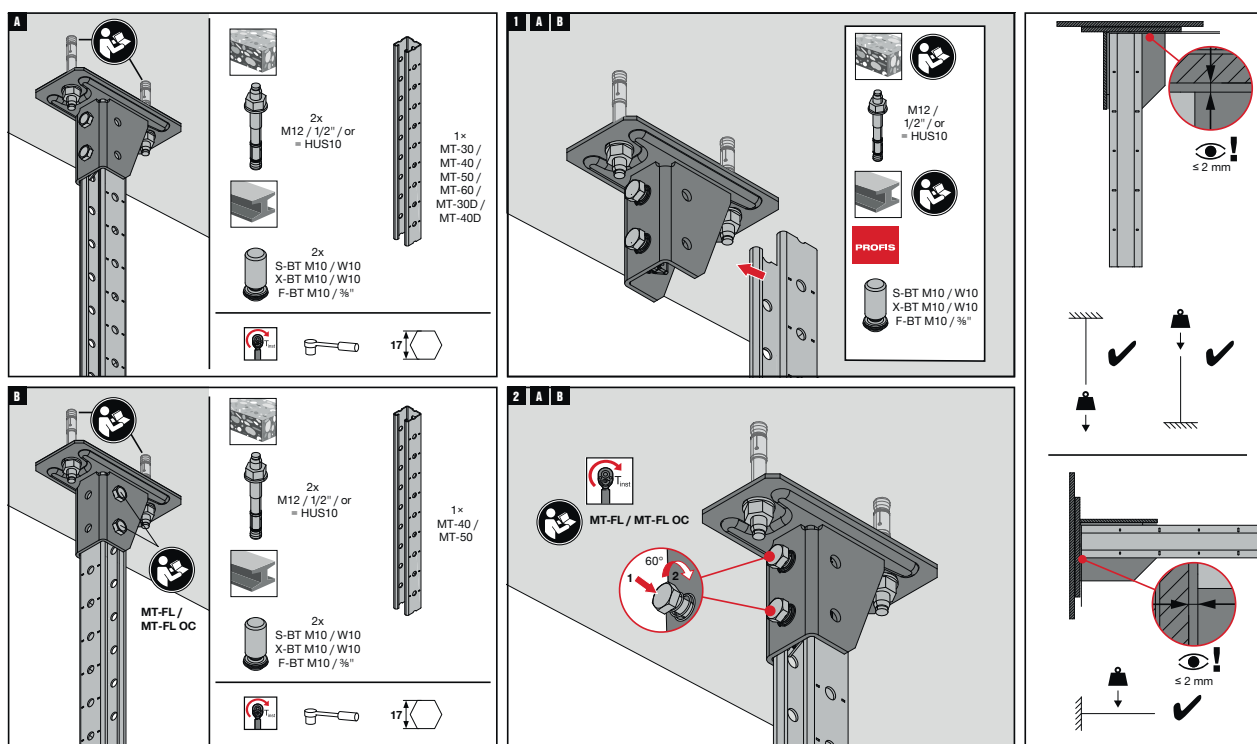
**MT Fast-Lock Components**

**Directives d'installation**  
MT-B-T FL / MT-B-T FL OC



Les directives d'installation à jour sont disponibles sur le site internet d'HILTI.  
Veuillez vérifier les mises à jour des directives d'installation avant l'utilisation du produit.

**Directives d'installation**  
MT-B-O2 FL / MT-B-O2 FL OC



Les directives d'installation à jour sont disponibles sur le site internet d'HILTI.  
Veuillez vérifier les mises à jour des directives d'installation avant l'utilisation du produit.