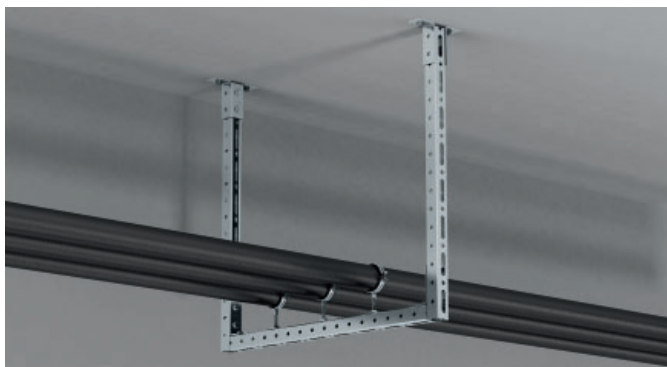


Pieds de rails préassemblés MT "Fast-Lock" pour rails à lèvres en C

Pieds de rail pour béton ou acier avec bouton "Fast-Lock" (FL) préassemblés pour des rails à profilé ouvert disposant de lèvres en forme de C



Applications

- Fixation de rails MT en C au béton sous/sur les planchers et sur les murs
- Fixation de rails MT en C sur de l'acier structurel
- Fixation de structures métalliques 2D/3D pour le support de réseaux et équipements de charges moyenne
- Adaptés aux environnements intérieurs secs

Avantages

- Rapidité du montage – préassemblé avec le bouton Fast Lock, notre méthode la plus rapide pour assembler une structure de supportage avec le moins d'étapes
- Simplification de la gestion des stocks – le préassemblage réduit considérablement le nombre total de composants pour un achat, une pose et un stockage simplifié
- Qualité d'installation constante – le préassemblage évite les étapes supplémentaires, ce qui aide à réduire les erreurs d'installation au montage pour plus de sécurité
- Ajustable - les trous oblongs facilitent le positionnement de la platine
- Fait partie du système MT - une solution économique polyvalente pour tous les supports de réseaux
- Support logiciel complet - PROFIS MSE, le service ingénierie, le contenu BIMCAD et les familles Revit® sont tous disponibles pour optimiser la conception et la commande

Données techniques

| | |
|-------------------------|---|
| Composition du matériau | DD11 MOD |
| Finition de surface | Electro-galvanisé Environnements intérieurs secs seulement |

MT-B-T FL Pied de rail préassemblé pour rails à lèvres en C

| Désignation | Composition du matériau | Données techniques | Quantité par paquet | Code Article | |
|-------------|-------------------------|--|---------------------|--------------|--|
| MT-B-T FL | S235JR, Q235B | Milieus intérieurs secs (C1) ou milieu intérieur avec condensation temporaire (C2) | 16 pc | 2399639 | |

MT-B-O2 FL Pied de rail préassemblé pour rails à lèvres en C

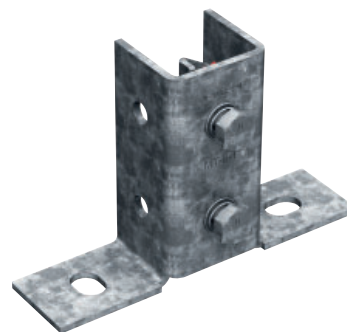
| Désignation | Composition du matériau | Données techniques | Quantité par paquet | Code Article | |
|-------------|-------------------------|--|---------------------|--------------|--|
| MT-B-O2 FL | S235JR, Q235B | Milieus intérieurs secs (C1) ou milieu intérieur avec condensation temporaire (C2) | 16 pc | 2399660 | |

MT-B-L FL Pied de rail préassemblé pour rails à lèvres en C

| Désignation | Composition du matériau | Données techniques | Quantité par paquet | Code Article | |
|-------------|-------------------------|--|---------------------|--------------|--|
| MT-B-L FL | S235JR, Q235B | Milieus intérieurs secs (C1) ou milieu intérieur avec condensation temporaire (C2) | 18 pc | 2399665 | |

Pieds de rails préassemblés MT "Fast-Lock" pour rails à lèvres en C

Pieds de rail pour béton ou acier avec bouton "Fast-Lock" (FL) préassemblés pour des rails à profilé ouvert disposant de lèvres en forme de C pour une utilisation extérieure avec peu de pollution



Applications

- Fixation de rails MT en C au béton des planchers et des murs
- Fixation de rails MT en C sur de l'acier structurel
- Fixation de structures métalliques 2D/3D pour le support de réseaux et équipements de charges moyenne
- Adaptés aux environnements moyennement corrosifs

Données techniques

| | |
|----------------------|-------------------|
| Material composition | DD11 MOD |
| Surface finish | Galvanisé à chaud |

Avantages

- Rapidité du montage – préassemblé avec le bouton Fast-Lock, notre méthode la plus rapide pour assembler une structure de supportage avec le moins d'étapes
- Simplification de la gestion des stocks – le préassemblage réduit considérablement le nombre total de composants pour un achat, une pose et un stockage simplifié
- Qualité d'installation constante – le préassemblage évite les étapes supplémentaires, ce qui aide à réduire les erreurs d'installation au montage pour plus de sécurité.
- Ajustable - les trous oblongs facilite le positionnement de la platine
- Fait partie du système MT - une solution économique polyvalente pour tous les supports de réseaux
- Support logiciel complet - PROFIS MSE, le service ingénierie, le contenu BIMCAD et les familles Revit® sont tous disponibles pour optimiser la conception et la commande

MT-B-T FL OC Pied de rail préassemblé pour rails à lèvres en C - Extérieur

| Désignation | Composition du matériau | Données techniques | Quantité par paquet | Code Article | |
|--------------|-------------------------|--|---------------------|--------------|--|
| MT-B-T FL OC | S235JR, Q235B | Extérieur, basse à moyenne pollution (C3/C4-Bas) | 16 pc | 2399674 | |

MT-B-O2 FL OC Pied de rail préassemblé pour rails à lèvres en C - Extérieur

| Désignation | Composition du matériau | Données techniques | Quantité par paquet | Code Article | |
|---------------|-------------------------|--|---------------------|--------------|--|
| MT-B-O2 FL OC | S235JR, Q235B | Extérieur, basse à moyenne pollution (C3/C4-Bas) | 16 pc | 2399675 | |

MT-B-L FL OC Pied de rail préassemblé pour rails à lèvres en C - Extérieur

| Désignation | Composition du matériau | Données techniques | Quantité par paquet | Code Article | |
|--------------|-------------------------|--|---------------------|--------------|--|
| MT-B-L FL OC | S235JR, Q235B | Extérieur, basse à moyenne pollution (C3/C4-Bas) | 18 pc | 2399677 | |

Pieds de rails préassemblés MT "Fast-Lock" pour rails à lèvres en C

Fixation sur béton et acier avec un angle droit

Données techniques - Pied de rails

| Image du produit | Schéma des charges | Désignation | + Fz | - Fz | ± Fx | ± Fy |
|------------------|--------------------|-------------------------------|---------|---------|---------|--------|
| | | MT-B-L / MT-B-L OC | 5,0 kN | 2,1 kN | 2,1 kN | 0,0 kN |
| | | MT-B-T / MT-B-T OC | 0,6 kN | 0,6 kN | 6,0 kN | 1,2 kN |
| | | MT-B-O2 / MT-B-O2 OC | 5,2 kN | 5,2 kN | 9,0 kN | 1,7 kN |
| | | MT-B-O2B / MT-B-O2B OC | 19,2 kN | 19,2 kN | 12,6 kN | 3,6 kN |
| | | MT-B-O4B / MT-B-O4B OC | 19,2 kN | 19,2 kN | 12,6 kN | 3,6 kN |
| | | MT-B-T FL / MT-B-T FL OC | 0,6 kN | 0,6 kN | 6,0 kN | 1,2 kN |
| | | MT-B-O2 FL / MT-B-O2 FL OC | 5,2 kN | 5,2 kN | 9,0 kN | 1,7 kN |
| | | MT-B-L FL / MT-B-L FL OC | 5,0 kN | 2,1 kN | 2,1 kN | 0,0 kN |

Notes sur les données techniques

- Les valeurs de charge indiquées sont des valeurs recommandées avec des facteurs de sécurité partiels pour actions et résistances incluses.
- Valeur de conception = 1,4 * valeur recommandée.
- Le calculs de la résistance des produits est définie selon l'EN1993

Version du 11.2024

Les conditions limites - Conditions de coopération commune / Clause de non-responsabilité juridique, directives et instructions telles que définies au début de ce livre doivent être obligatoirement respectées