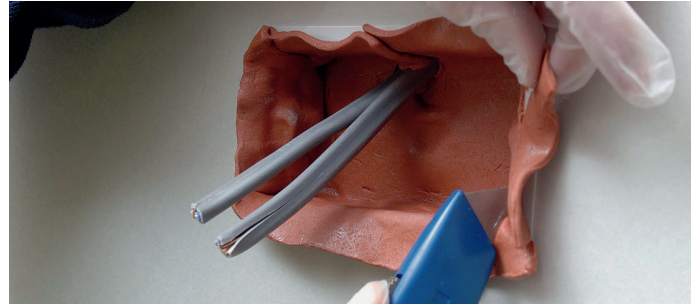


## Feuille coupe-feu intumescente CP 617



### Applications

- Pour utilisation sur tous types de cloisons légères (y compris les poteaux de bois)
- Étanchéité acoustique et coupe-feu de boîtiers électriques et interrupteurs dans les cloisons sèches, à l'intérieur ou l'extérieur du boîtier
- Peut être utilisé pour des application commerciales et résidentielles
- Solution exceptionnelle où deux boîtiers électriques sont placés au sein d'un tourillon unique sur les faces opposés d'un mur (dos à dos)
- Installation sans coffrage
- Toutes tailles de boîtiers en plastique ou métal

### Avantages

- Feuille malléable à la main pour s'adapter à toutes les tailles de boîtiers de sortie
- Sans conductivité électrique
- Étanche aux fumées et aux gaz



### Données techniques

Matériaux support	Plâtre
Densité approx.	1600 kg/m <sup>3</sup>
Plage de résistance thermique	-20 - 60 °C
Plage des températures de pose	0 - 40 °C
Plage des températures de stockage et de transport	0 - 40 °C
Résistance aux moisissures	Classe 0 (EN ISO 846)
Intumescent	Oui
Couleur	Rouge

### Rapports d'essais <sup>1</sup>

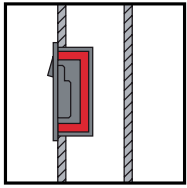
Warrington Certification	N° 167 428 du Warrington (UK) du 16/10/2007
	N° 167 429 du Warrington (UK) du 16/10/2007
	N° 167 424 du Warrington (UK) du 16/10/2007
	N° 167 427 du Warrington (UK) du 16/10/2007
Building test center	Rapport d'essai acoustique BTC 15450A du (UK) de novembre 2007

<sup>1</sup> Le CP 617 n'est pas un produit de calfeutrement de pénétration et n'est couvert par aucune réglementation ou norme d'essai nationale



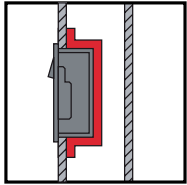
Désignation	Taille	Conditionnement	Code article
CP 617	170 x 170 mm	20	39214
CP 617	170 x 230 mm	20	39215

## Installations possibles



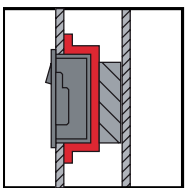
### Pose à l'intérieur du boîtier

- Le CP 617 peut être installé en une pièce ou en plusieurs morceaux à condition que tous les joints soient bien scellés entre eux.
- Prendre garde à sceller tous les interstices entre le boîtier et la cloison.



### Pose au dos du boîtier (boîtier plastique)

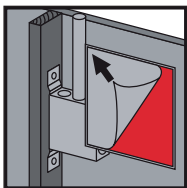
- Installer simplement en le scellant le CP 617 au dos du boîtier.
- Prendre garde à sceller autour des câbles.



### Pose au dos du boîtier (boîtier métallique sur traverse)

- Mettre le CP 617 en sandwich entre le dos du boîtier et la traverse.
- Fixer le boîtier en vissant à travers le boîtier, le CP 617 et la traverse.
- Modeler la feuille autour du boîtier.
- Prendre garde à sceller autour des câbles.

## Instructions de pose



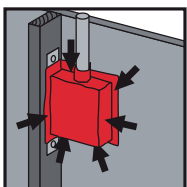
Pour assurer une bonne adhésion, le support doit être sec, sain, exempt de poussières, d'huile ou de graisse.  
Retirer l'étiquette d'un côté du CP 617. Une feuille est nécessaire.



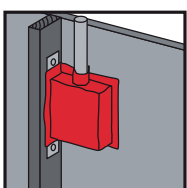
Coller le CP 617 sur le boîtier.



Modeler le CP 617 autour du boîtier.



Presser le CP 617 sur tous les côtés. Insister particulièrement sur les coins.



Retirer l'étiquette de l'autre côté.