

## Cheville HKV



Béton



Pose avant  
pièce à fixer



Fixation  
femelle

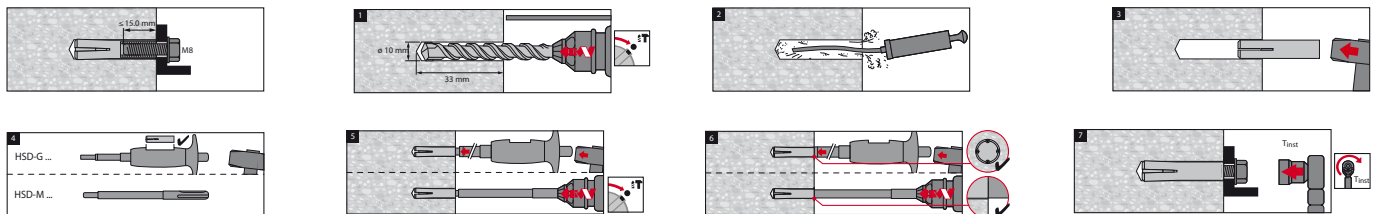


Faible épaisseur  
béton/  
fixation courte

### Caractéristiques

- Expansion par frappe à course contrôlée
- Cheville femelle, fixation courte:
- Contrôle visuel de pose
- Pour applications non sécuritaire (sans homologation)

### Principe de pose



### Données de pose

|        | Diamètre de perçage | Profondeur de perçage | Profondeur d'ancrage effective | Epaisseur mini du support | Couple de serrage maxi | Diamètre du trou de passage | Profondeur de vissage |                  |
|--------|---------------------|-----------------------|--------------------------------|---------------------------|------------------------|-----------------------------|-----------------------|------------------|
|        | $d_0$ (mm)          | $h_1$ (mm)            | $h_{ef}$ (mm)                  | $h_{min}$ (mm)            | $T_{inst}$ (N.m)       | $d_f$ (mm)                  | $l_{s,max}$ (mm)      | $l_{s,min}$ (mm) |
| M10X40 | 12                  | 43                    | 40                             | 100                       | 15                     | 12                          | 18,0                  | 10               |
| M12X50 | 15                  | 54                    | 50                             | 100                       | 35                     | 14                          | 22,0                  | 12               |
| M16X65 | 20                  | 70                    | 65                             | 130                       | 60                     | 18                          | 30,5                  | 16               |

### Matière

| HKV                  | Type acier      | Protection              |
|----------------------|-----------------|-------------------------|
| Douille              | Acier 5.6       | Electrozingué 5 $\mu$ m |
| Vis recommandée      | Classe 4.6 mini | Suivant l'application   |
| Rondelle recommandée |                 | Electrozingué 5 $\mu$ m |

| Caractéristique                |                                    | M10 | M12  | M16   |
|--------------------------------|------------------------------------|-----|------|-------|
| $f_{u,k}$ (N/mm <sup>2</sup> ) | Résistance nominale à la traction  | 5,8 | 570  | 640   |
| $f_{y,k}$ (N/mm <sup>2</sup> ) | Limite d'élasticité                | 5,8 | 460  | 510   |
| $A_s$ (mm <sup>2</sup> )       | Section résistante                 |     | 32,7 | 105   |
| $M_f$ (N.m)                    | Moment de flexion admissible (ELU) | 5,8 | 37,4 | 212,8 |

### Codes articles et outils de pose pour la cheville HKV

| Cheville    |              | Outil de pose manuel |              | Outil de pose mécanisé |              |
|-------------|--------------|----------------------|--------------|------------------------|--------------|
| Désignation | Code article | Désignation          | Code article | Désignation            | Code article |
| M10X40      | 384 970      | HSD-G M10X40         | 243 742      | HSD-M M10x40           | 243 751      |
| M12X50      | 384 971      | HSD-G M12X50         | 243 743      | HSD-M M12x50           | 243 752      |
| M16X65      | 384 973      | HSD-G M16X65         | 243 744      | HSD-M M16x65           | 243 753      |

### Charges recommandées (en kN)

| HKV | Entraxe minimum | Distance au bord minimum | Béton C20/25   |                |
|-----|-----------------|--------------------------|----------------|----------------|
|     |                 |                          | Traction       | Cisaillement   |
|     | $s_{min}$ (mm)  | $c_{min}$ (mm)           | $N_{rec}$ (kN) | $V_{rec}$ (kN) |
| M10 | 80              | 140                      | 4,3            | 6,3            |
| M12 | 124             | 175                      | 6,0            | 10,5           |
| M16 | 130             | 230                      | 12,6           | 19,3           |