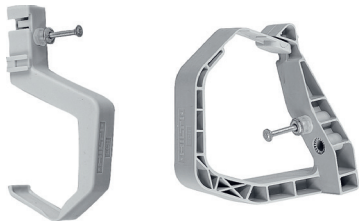


X-ECH - Support prémonté de botte de câbles



Application

- Installation de câbles électriques rapide, propre et efficace (espace entre fixations de 60 cm à 80 cm selon la rigidité du câble)

Avantages

- Fixation rapide, rapport qualité-prix excellent
- Fixation au plafond pratique avec système de perche
- Plus de problème de poussière avec la fixation en hauteur
- Version retardateur de flamme disponible (FR)

Données techniques

Technologie de clouage	Poudre
Matériaux supports	Béton, brique pleine, bloc béton
Matériau de la fixation	Polyamide
Cloueur	DX 351-ME, DX 460-F8

Homologation

CSTB <i>le futur en construction</i>	Avis technique 3/16-844
--	-------------------------

Désignation	Hauteur h (mm)	Conditionnement (pcs)	Code article
Porte-câbles X-ECH-S U37	58	100	386235
Porte-câbles X-ECH-M U37	70	100	386236
Porte-câbles X-ECH-L U37	95	50	386237
Porte-câbles X-ECH/FR-S U37	58	100	386238
Porte-câbles X-ECH/FR-M U37	70	100	386239
Porte-câbles X-ECH/FR-L U37	95	50	386240

Produits complémentaires

Produit	Quantité	Code article
Cloueur DX 351 ME	1	373105
Cloueur DX 460 F8	1	305178

Charge limite de service selon l'ATEC 3/16-844

Désignation	Charge limite de service
X-ECH	100 N

Exigence en matière d'application

Désignation	Epaisseur minimum du matériau support h_{min}
Clou X-U	80 mm