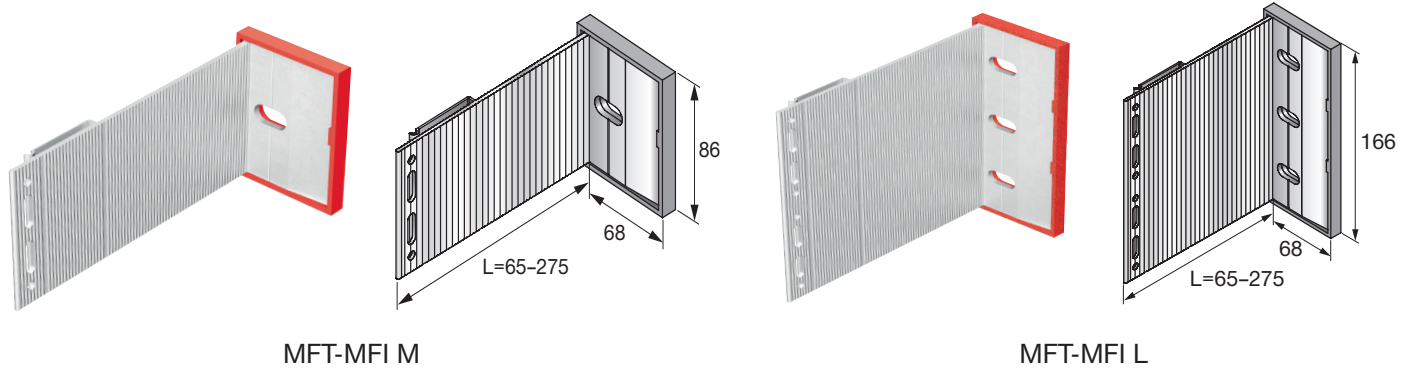


## MFT-MFI M et L - Patte-équerre avec rupture de pont thermique



MFT-MFI M

MFT-MFI L

### Applications

- Installation de tous types de panneaux de façade
- Fixation de profilés verticaux pour façades ventilées
- Points fixes et points coulissants

### Avantages

- Clip de fixation pour faciliter l'installation avec réglage de 40 mm
- Patte-équerre flexible pour points bridés (fixes) et dilatables (coulissants)
- Installation simple grâce à la rupture de pont thermique intégrée
- Clip de fixation facilitant le réglage du profilé
- Patte-équerre avec trous circulaires et trous oblongs conforme aux cahiers 3194 et 3725 du CSTB

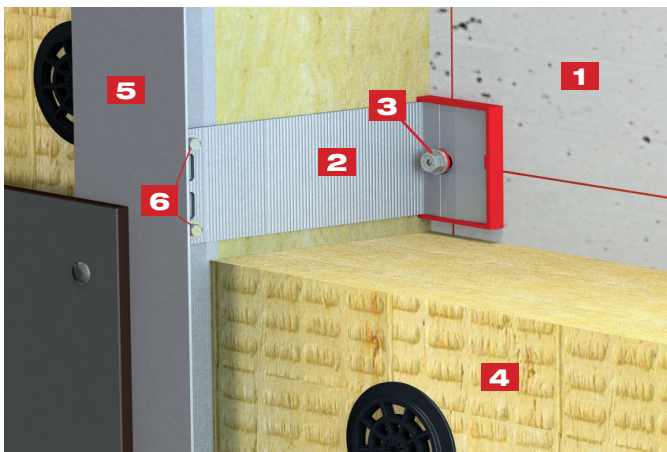
### Données techniques

Matériau de l'équerre	Aluminium EN AW-6063 T66
Matériau de l'isolant	Polypropylène
Epaisseur de l'isolant	5 mm
Conductivité thermique de l'isolant	0,117 W/mK
Matériau support	Béton, maçonnerie, support métallique, bois

### Homologations



**Essais statiques** : Rapport d'essai EEM 12 26038871  
**Essais sismiques** : Rapport d'essai EEM 12 26042127



<b>1</b>	Matériau support	Béton
<b>2</b>	Equerre	MFT-MFI M 11
<b>3</b>	Connection équerre/béton	Cheville
<b>4</b>	Fixation d'isolant	Laine de roche/verre + clou X-IE
<b>5</b>	Profilé	MFT-T
<b>6</b>	Connection équerre/profilé	Vis S-AD 01 inox

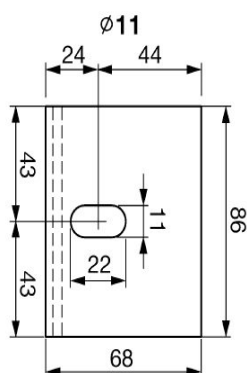
### Outils de pose et accessoires

Produit	Quantité	Code article
Laser rotatif PR 30	1	2080381
Visseuse ST 1800-A22	1	437866
Visseuse SF 8M A22	1	3539245
Perforateur TE 4-A22	1	2098480
Scie circulaire SCM 22-A	1	2005019

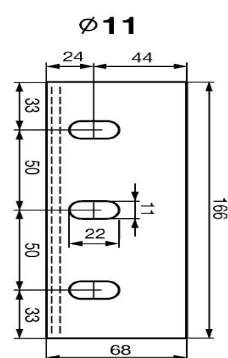
## Désignations des équerres MFT-MFI M et L Ø 11

Désignation	Longueur L (mm)	Distance mini - maxi (mm)	Diamètre du trou (mm)	Conditionnement	Code article
MFT-MFI 065 M 11	65	65 - 105	11	100	2029341
MFT-MFI 095 M 11	95	95 - 135	11	100	2029344
MFT-MFI 125 M 11	125	125 - 165	11	50	2029347
MFT-MFI 155 M 11	155	155 - 195	11	50	2029350
MFT-MFI 185 M 11	185	185 - 225	11	50	2029352
MFT-MFI 215 M 11	215	215 - 255	11	50	2029355
MFT-MFI 245 M 11	245	245 - 285	11	50	2029358
MFT-MFI 275 M 11	275	275 - 315	11	50	2029361
MFT-MFI 065 L 11	65	65 - 105	11	50	2029249
MFT-MFI 095 L 11	95	95 - 135	11	50	2029343
MFT-MFI 125 L 11	125	125 - 165	11	25	2029346
MFT-MFI 155 L 11	155	155 - 195	11	25	2029349
MFT-MFI 185 L 11	185	185 - 225	11	25	2029351
MFT-MFI 215 L 11	215	215 - 255	11	25	2029354
MFT-MFI 245 L 11	245	245 - 285	11	25	2029357
MFT-MFI 275 L 11	275	275 - 315	11	25	2029360

## Méthode de fixation par chevillage des équerres Ø 11 sur support béton, maçonnerie



MFT-MFI M



MFT-MFI L\*

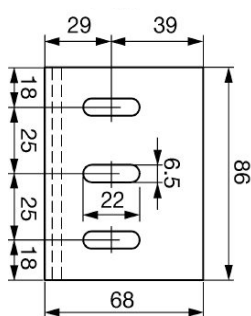
Produit	Application	Zone sismique
Cheville HRD	Béton, maçonnerie	Non
Vis à béton HUS3	Béton	C1
Goujon HSA	Béton	Non
Goujon HST3	Béton	C1/C2
Résine HIT-HY 270	Maçonnerie	Non

\*Fixer les équerres MFT-MFI L en utilisant uniquement les deux trous aux extrémités

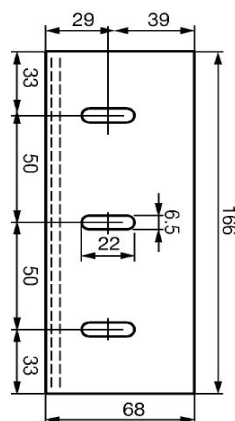
## Désignations des équerres MFT-MFI M et L Ø 6,5

Désignation	Longueur L (mm)	Distance mini - maxi (mm)	Diamètre du trou (mm)	Conditionnement	Code article
MFT-MFI 065 M 6,5 S	65	65 - 105	6,5	100	2029342
MFT-MFI 095 M 6,5 S	95	95 - 135	6,5	100	2029345
MFT-MFI 125 M 6,5 S	125	125 - 165	6,5	50	2029348
MFT-MFI 155 M 6,5 S	155	155 - 195	6,5	50	2029750
MFT-MFI 185 M 6,5 S	185	185 - 225	6,5	50	2029353
MFT-MFI 215 M 6,5 S	215	215 - 255	6,5	50	2029356
MFT-MFI 245 M 6,5 S	245	245 - 285	6,5	50	2029359
MFT-MFI 275 M 6,5 S	275	275 - 315	6,5	50	2029763
MFT-MFI 065 L 6,5 S	65	65 - 105	6,5	50	2029340
MFT-MFI 095 L 6,5 S	95	95 - 135	6,5	50	2029742
MFT-MFI 125 L 6,5 S	125	125 - 165	6,5	25	2029745
MFT-MFI 155 L 6,5 S	155	155 - 195	6,5	25	2029748
MFT-MFI 185 L 6,5 S	185	185 - 225	6,5	25	2029752
MFT-MFI 215 L 6,5 S	215	215 - 255	6,5	25	2029755
MFT-MFI 245 L 6,5 S	245	245 - 285	6,5	25	2029758

## Méthode de fixation par vissage des équerres Ø 6,5 sur support métallique, bois



MFT-MFI M\*



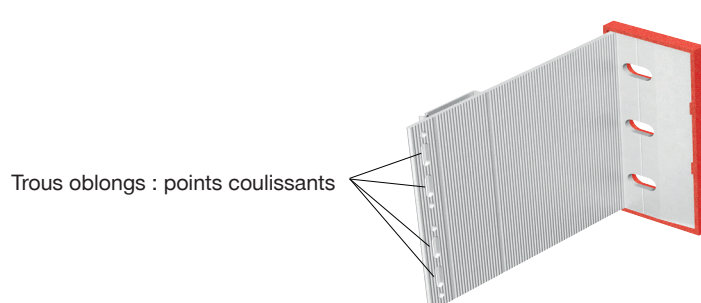
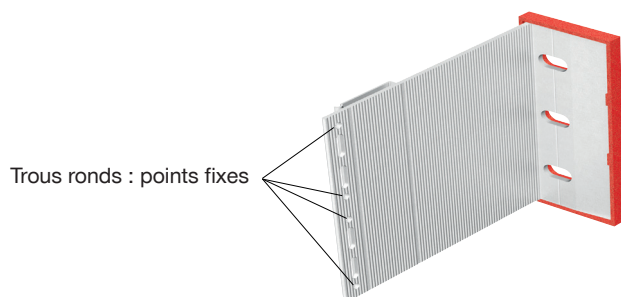
MFT-MFI L\*

Produit	Application	Zone sismique
Vis S-MD, S-MS	Support métallique	Non
Vis S-MP	Bois, support métallique	Non

\*Fixer les équerres MFT-MFI M et L en utilisant uniquement les deux trous aux extrémités

## Méthode de fixation des profilés sur les équerres M et L

Produit	Application	Code article
Vis S-AD01S 5,5x19 inox A2	Aluminium (profilé)	2039265
Vis S-AD01SS 5,5x19 inox A4	Aluminium (profilé)	2039266



Fixation sur les MFT-MFI M : 2 vis au milieu des trous oblongs pour les points coulissants ou dans les trous ronds pour les points fixes selon l'étude du service technique.

Fixation sur les MFT-MFI L : 4 vis dans les trous ronds pour les points fixes. Dans certains cas, 2 vis de connection suffisent : se rapporter à l'étude du service technique.

## Résistances caractéristiques $R_{cd}$ selon le cahier 3194 du CSTB

Désignation	Résistance caractéristique $R_{cd}$ (daN)		Horizontale
	Verticale		
	$R_{cd}$ 1 mm <sup>1)</sup>	$R_{cd}$ 3 mm <sup>2)</sup>	
MFT-MFI 65 L	659	1349	1110
MFT-MFI 95 L	515	1524	1110
MFT-MFI 125 L	612	1014	1110
MFT-MFI 155 L	499	860	1110
MFT-MFI 185 L	417	661	1110
MFT-MFI 215 L	208	423	1110
MFT-MFI 245 L	259	442	1110
MFT-MFI 275 L	193	357	1110
MFT-MFI 95 M	-	-	559

<sup>1)</sup> Résistance caractéristique correspondant à une déformation sous charge choisie égale à 1 mm

<sup>2)</sup> Résistance caractéristique correspondant à une déformation sous charge choisie égale à 3 mm