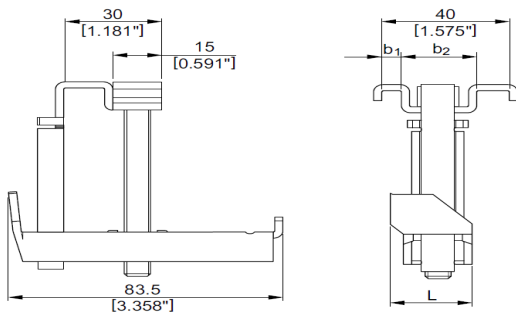
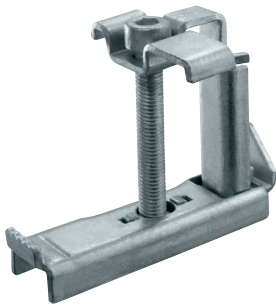


X-MGR - Coupelle pour caillebotis



Applications

- Fixation de caillebotis sur structures métalliques dans les installations civiles et industrielles
- Revêtement Duplex pour la fixation de caillebotis dans les milieux légèrement corrosifs

Avantages

- Utilisation simple et pratique
- Installation rapide : jusqu'à 180 fixations par heure
- Galvanisé à chaud
- Installation par une seule personne avec caillebotis en place
- Démontable et réutilisable

Données techniques

Matériau support	Acier
Matériau de la fixation	Acier au carbone
Protection contre la corrosion	Duplex, revêtement minimum 45 µm
Outil de pose	SF 22-A

Produit	Conditionnement	Code article
X-MGR M60	20	384233

Produit complémentaire

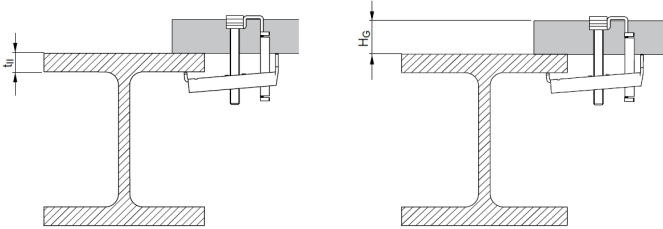
Produit	Quantité	Code article
Visseuse SF 22-A	1	290265

Résistance recommandée en traction N_{rec}

Désignation	Traction N _{rec}
X-MGR	0,6 kN

Limites d'application

Epaisseur du matériau de base t_{II}	3-25 mm
Epaisseur du matériau fixé H_G	25-40 mm
Epaisseur totale de fixation	$H_G + t_{II} \leq 65$ mm
Couple de serrage T_{rec}	5-8 Nm



Contrôle de pose

