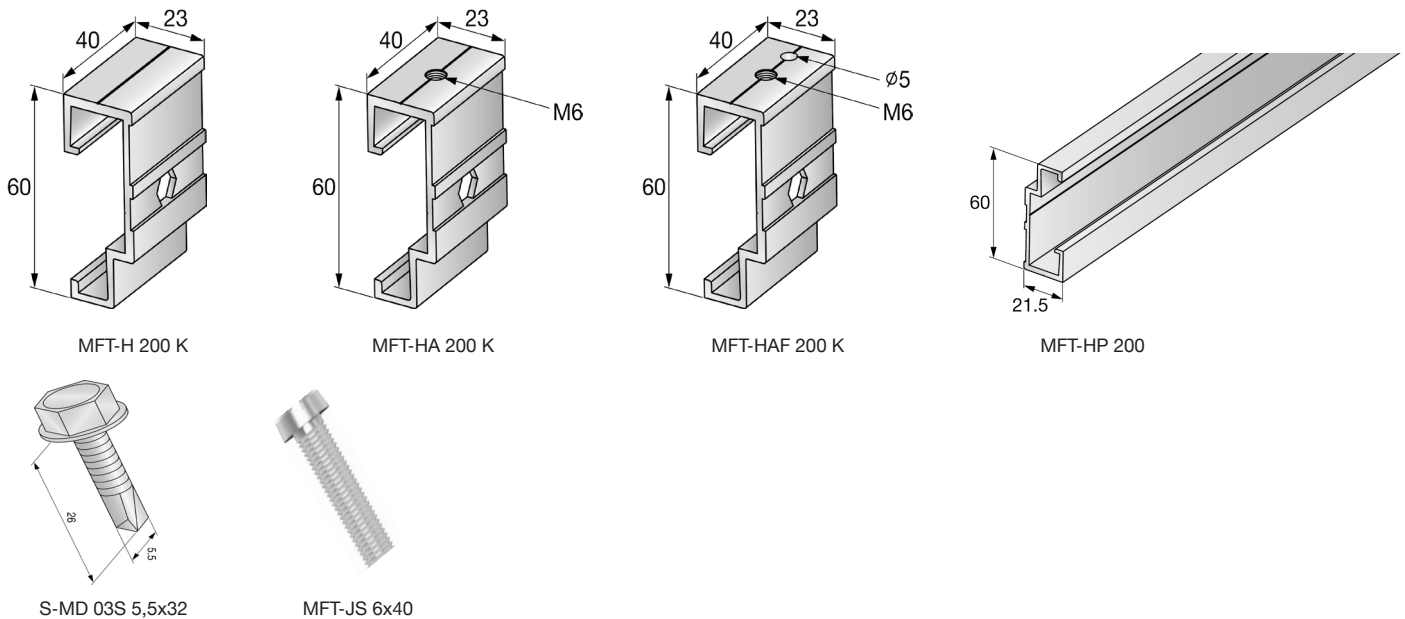


Système d'ossature pour fixation par agrafes



Applications

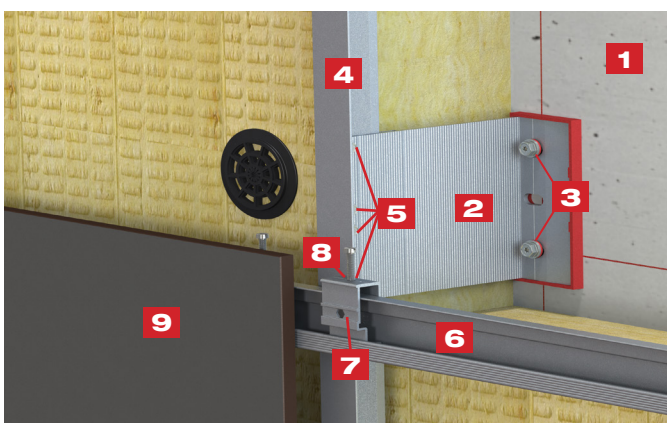
- Fixation invisible des panneaux
- Pour ossature double (verticale et horizontale)

Avantages

- Permet une fixation aux panneaux avec 3 types d'inserts
- Système de fixation invisible très résistant

Données techniques

Matériau des éléments	Aluminium EN AW-6063 T66
Matériaux supports	Béton, maçonnerie, support métallique, bois



1	Matériau support	Béton
2	Equerre	MFT-MFI L 11
3	Connection équerre/béton	Cheville
4	Ossature primaire	Profilé MFT-L
5	Connection équerre/profilé	Vis S-AD 01 inox
6	Ossature secondaire	Profilé MFT-HP 200
7	Agrafe	MFT-HA
8	Connection agrafe/profilé	Vis MFT JS 6x40
9	Panneau de façade	-

Outils de pose et accessoires

Produit	Quantité	Code article
Laser rotatif PR 30	1	2080381
Visseuse ST 1800-A22 métal	1	437866
Visseuse SF 8M-A22 universelle	1	3539245
Perforateur TE 4-A22	1	2098480
Scie circulaire SCM 22-A	1	2005019

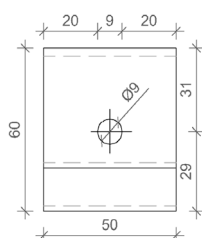
Désignation des éléments

Profilés pour ossature secondaire (horizontaux) :

Désignation	Largeur (mm)	Hauteur (mm)	Conditionnement (m)	Code article
MFT-HP 200	21,5	60	6	2030626
MFT-HP 200 perforé	21,5	60	6	2030627

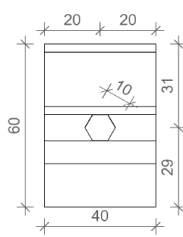
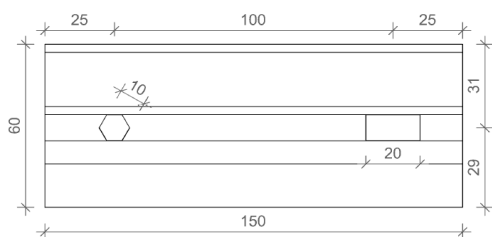
Agrafes pour insert rond :

Désignation	Longueur (mm)	Hauteur (mm)	Conditionnement (pcs)	Code article
MFT-H 200/50 RL9,2	50	60	100	2030640
MFT-HA 200/50 RL9,2	50	60	100	2030638
MFT-HAF 200/50 RL9,2	50	60	100	2030639



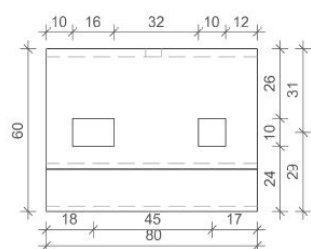
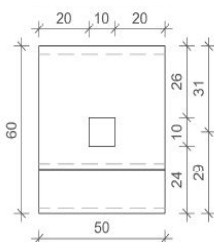
Agrafes pour insert hexagonal :

Désignation	Longueur (mm)	Hauteur (mm)	Conditionnement (pcs)	Code article
MFT-H 200/40 K	40	60	100	2030643
MFT-HA 200/40 K	40	60	100	2030641
MFT-HAF 200/40 K	40	60	100	2030642
MFT-H 200/150 K	150	60	100	2037431
MFT-HA 200/150 K	150	60	100	2037209
MFT-HAF 200/150 K	150	60	100	2037430



Agrafes pour insert carré :

Désignation	Longueur (mm)	Hauteur (mm)	Conditionnement (pcs)	Code article
MFT-H 200/50 T	50	60	100	2030636
MFT-HA 200/80 T	80	60	100	2030634
MFT-HAF 200/80 T	80	60	100	2030635



Méthode de fixation des agrafes sur l'ossature secondaire (profilés MFT-HP 200)

Produit	Application	Code article
Vis autoperceuse S-MD03S 5,5x32	Aluminium	413409
Vis d'ajustage MFT-JS 6x40	Aluminium	2030631

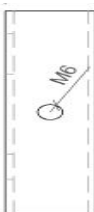
Cas 1 : Agrafe simple (MFT-H)

Les agrafes se clipsent sur le rail horizontal.



Cas 2 : Agrafe de niveau (MFT-HA)

L'agrafe se clipse sur le rail. Sa hauteur par rapport au rail est réglée via la vis d'ajustage MFT-JS.



Cas 3 : Agrafe de niveau + fixe (MFT-HAF)

L'agrafe se clipse sur le rail. Sa hauteur par rapport au rail est réglée via la vis d'ajustage MFT-JS. Le coulissement de l'agrafe par rapport au rail est bloqué via la vis S-MD03S 5,5x32.



Répartition courante des agrafes sur un panneau

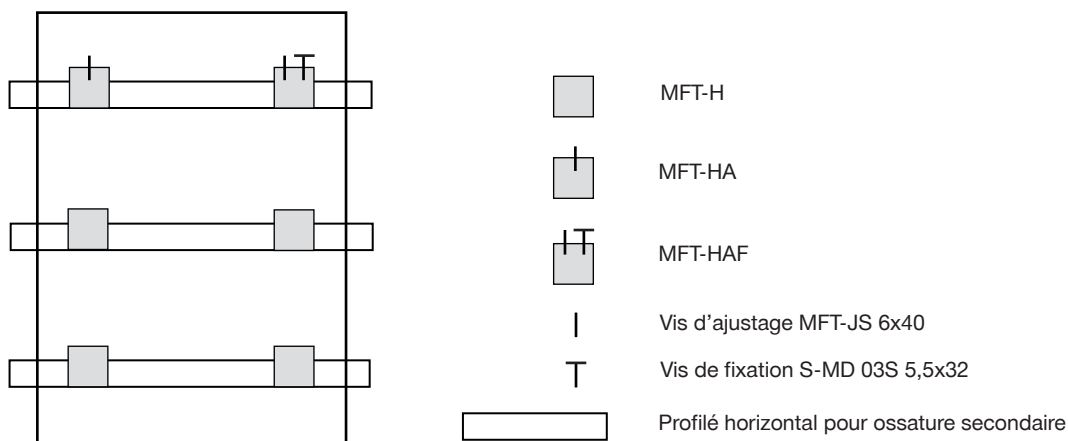


Schéma d'un panneau de façade : Les distances entre éléments dépendent de l'avis technique du panneau ainsi que de la note de calcul

Méthode de fixation de l'ossature secondaire sur l'ossature primaire

Produit	Application	Code article
Vis autoperceuse S-MD51LS 5,5x25	Aluminium	378258

Profilé HP-200 non perforé : 1 vis à travers le profilé

Profilé HP-200 perforé : 2 vis dans les trous oblongs pour les points fixes, 1 vis pour les points coulissants (voir schémas ci-dessous)



2 vis pour point fixe



1 vis pour point coulissant