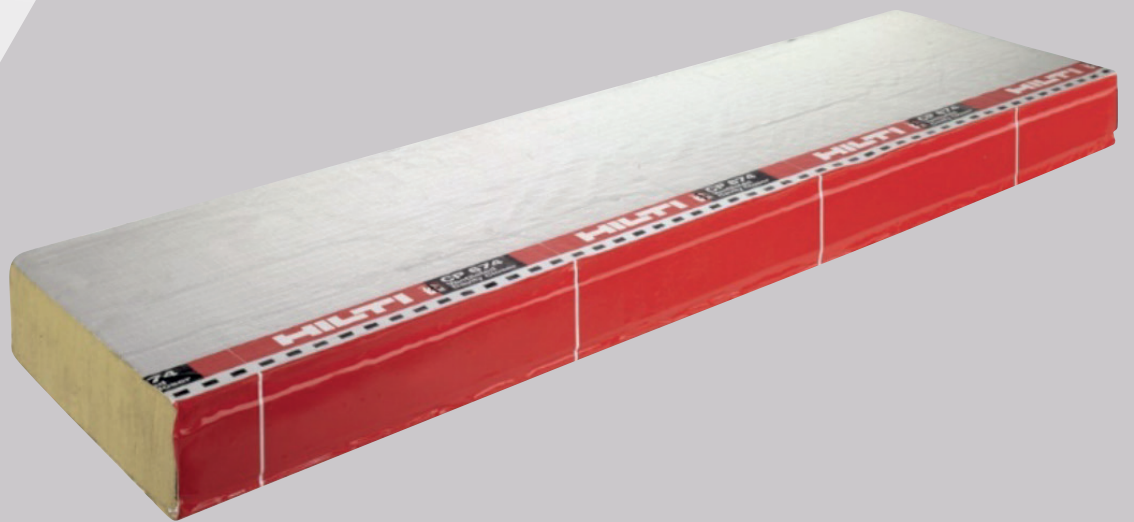




CP 674

Barrière intumescente coupe-feu pour façade ventilée



CP 674 / Barrière intumescente coupe-feu pour façade ventilée

BARRIERE INTUMESCENTE COUPE-FEU CP 674 POUR FAÇADE VENTILÉE

Applications :

- Recouvrement de lame d'air conformément à l'IT249 afin d'empêcher la propagation du feu
- Système intumescent coupe-feu 2 heures
- Permet un flux d'air et de drainage (écart max. 25 mm)

Avantages

- Solution invisible : aucun impact visuel sur l'extérieur de la façade
- Prêt à l'emploi et facile à installer
- Se pose en même temps que l'isolant



Données techniques clés :

- Résiste au feu pendant 120 minutes (Rapport d'essai EFECTIS n°EFR-16-F-000574)
- Durée de vie de 30 ans

DÉCLINAISONS ET KITS

Désignation	Conditionnement	Code article
Barrière intumescente CP 674-V 94-102	24 pc	232061
Barrière intumescente CP 674-V 109-121	22 pc	232063
Barrière intumescente CP 674-V 122-138	19 pc	232064
Barrière intumescente CP 674-V 139-150	18 pc	232065
Barrière intumescente CP 674-V 151-159	17 pc	232066
Barrière intumescente CP 674-V 160-188	28 pc	232067
Barrière intumescente CP 674-V 189-228	11 pc	232068
Barrière intumescente CP 674-V 229-240	11 pc	232093
Barrière intumescente CP 674-V 241-288	9 pc	232072

N.B. : Le conditionnement comprend également les supports de fixation.

INSTRUCTIONS DE POSE

Notice :

- Avant manipulation, lire les préconisations de sécurité et les labels produits pour un usage sans danger.
- Les instructions suivantes sont des préconisations.

Installation de la barrière coupe-feu

1. Mesurer la surface entre le fini de l'extérieure du bâtiment et le côté intérieur du parement pour déterminer la largeur du CP 674 requis pour les façades ventilées, soustraire 25 mm de la largeur de l'espacement total. Cet espace sera ensuite appelé largeur du système et il sera nécessaire de réduire le CP 674 pour faire cette taille.
2. Découper pour créer la taille correcte de la barrière coupe-feu Hilti : mesurer la largeur du système de la face avant du CP 674 (la face avant est la face recouverte de plastique rouge). Marquer une ligne de coupure. Ensuite, utiliser une scie à dent fine ou un cutter, tailler le long de la ligne de coupe.
3. A l'aide d'un cutter, percer la bande intumescente sur la face avant de la barrière coupe-feu CP 674 (la face avant est la face recouverte de plastique rouge). En hauteur, les trous de passage des supports doivent être centrés et donc se positionner à 35 - 40 mm de chaque face en aluminium. Sur la longueur, 2 des 3 supports doivent être situés à 170 - 180 mm de chaque extrémité de la longueur de 1 m. Le 3^{ème} support doit être centré (500 mm du bord)

Notes complémentaires

- Pour assister la mesure des longueurs, les graduations noires et blanches sur le dessus du CP 674, correspondant à 100 graduations de

1 cm. L'espacement des supports, par mètre linéaire, ne peut pas être plus grand que 340 mm

4. Sélectionner et réaliser la forme du support adéquat pour fixer la barrière coupe-feu Hilti, plier le support en Z ou en L selon qu'il soit fixé au sommet d'une dalle de plancher ou à la face extérieure du bâtiment.
5. Assembler les supports adaptés pour fixer la barrière coupe-feu Hilti : Insérer la fixation du support par la face arrière du CP 674 et pousser l'extrémité fendue du support de fixation au travers du trou du support de la face avant, qui lui a été fait en phase 3 (la face arrière est la laine minérale nue. La face avant est la section avec le plastique rouge, avec les trous du supports créés à l'étape 3). Plier les pointes fourchues (dans des sens opposés), une languette orientée vers le haut et l'autre vers le bas, pour toucher la face avant du CP 674.
6. Accrocher le support et la barrière coupe-feu Hilti au bâtiment : Placer le CP 674 et les supports de fixations en position et fixer le support sur la face du bâtiment, ou la dalle, avec les fixations Hilti en acier inoxydable A4. Fermer tout les espacements entre les sections du CP 674, ainsi que les espacements entre le CP 674 et le mur extérieure du bâtiment.

Ne pas utiliser

- Dans les zones immergées
- Sur les surfaces chaudes (80 °C)

Stockage

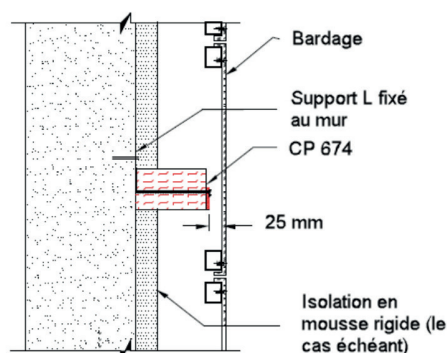
- Stocker dans le conditionnement original à des températures comprises entre 5 °C à 25 °C

Jonction avec le support

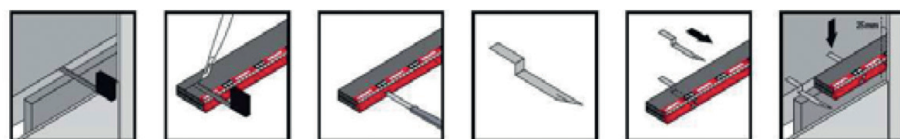
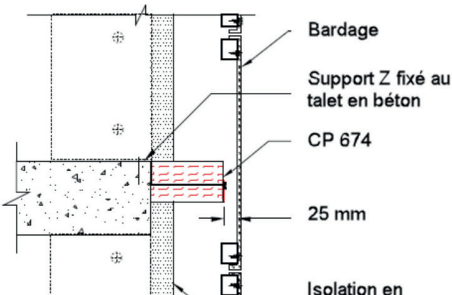
Un cordon de mastic silicone coupe-feu HILTI CFS-S SIL, de largeur 10 mm environ et d'épaisseur 5 mm environ, est mis en oeuvre le long de l'élément de barrière intumescente, à sa jonction avec la construction support, côté fixation, en face extérieure (face non exposée). Les barrières peuvent être aboutées. Un cordon de mastic silicone coupe-feu HILTI CFS-S SIL, de largeur 10 mm environ et d'épaisseur 5 mm environ, recouvre leur jonction en surface. La (ou les) barrière(s) intumescente(s) est (sont) mise(s) en place sur toute la largeur de la façade.

INFORMATIONS TECHNIQUES

Fixation murale



Fixation au sol



1. Mesurer 2. Réduire 3. Couper 4. Choisir 5. Assembler 6. Fixer