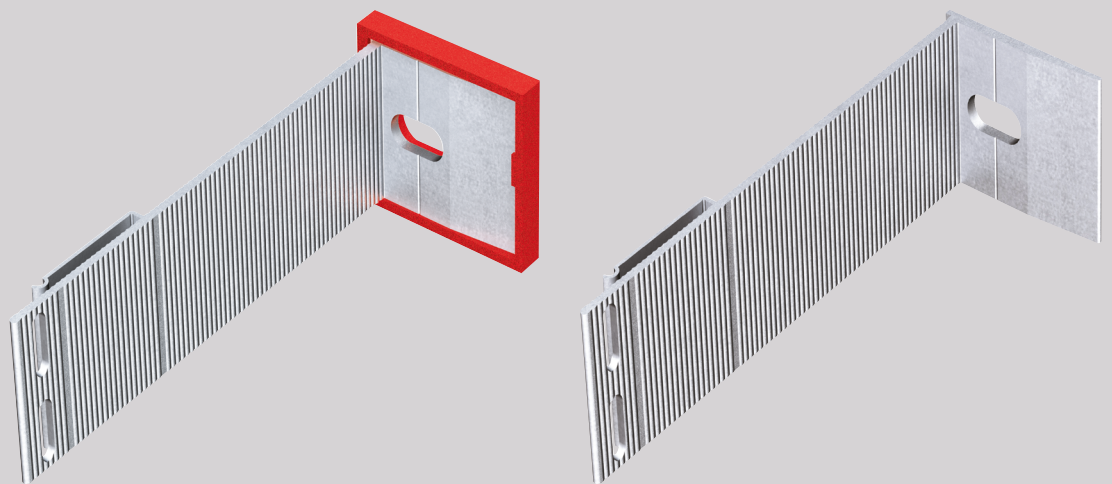




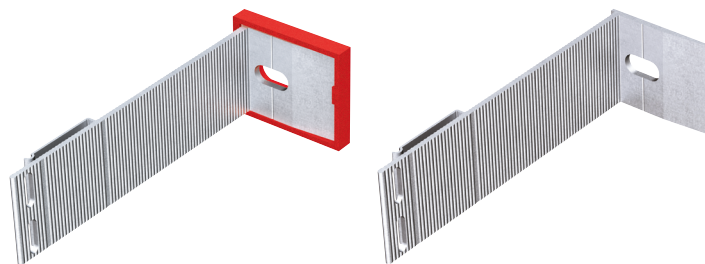
MFT-MFI S MFT-MF S

Patte-équerre avec rupteur de ponts thermiques MFT-MFI S ou sans rupteur MFT-MF S



MFT-MFI S / MFT-MF S

Les équerres MFT-MFI S et MFT-MF S permettent de relier les profilés métalliques verticaux au mur de la façade.



1	Matériau support	Béton
2	Équerre	MFT-MFI S 11
3	Connexion équerre/béton	Cheville
4	Fixation d'isolant	Laine de roche/verre + clou X-IE
5	Profilé	MFT-T
6	Connexion équerre/profilé	Vis S-AD 01 inox

APPLICATIONS

- Installation de tous types de panneaux de façade
- Fixation de profilés verticaux pour façades ventilées
- Points coulissants

AVANTAGES

- Clip de fixation pour faciliter l'installation avec réglage de 40 mm
- Patte-équerre pour points dilatables (coulissants)
- Installation simple grâce à la rupture de pont thermique intégrée
- Clip de fixation facilitant le réglage du profilé
- Patte-équerre avec trous oblongs conforme aux cahiers 3194 et 3725 du CSTB

Désignation des équerres MFT-MFI S Ø 9 avec rupteur de ponts thermiques

Désignation	Longueur L (mm)	Distance mini - maxi (mm)	Diamètre du trou (mm)	Conditionnement	Code article
MFT-MFI 065 S 9	65	65-105	9	100	2170879
MFT-MFI 095 S 9	95	95-135	9	100	2170880
MFT-MFI 125 S 9	125	125-165	9	100	2170881
MFT-MFI 185 S 9	185	185-225	9	100	2170883
MFT-MFI 215 S 9	215	215-255	9	100	2170884
MFT-MFI 245 S 9	245	245-285	9	100	2170885
MFT-MFI 275 S 9	275	275-315	9	100	2170886

Désignation des équerres MFT-MFI S Ø 11 avec rupteur de ponts thermiques

Désignation	Longueur L (mm)	Distance mini - maxi (mm)	Diamètre du trou (mm)	Conditionnement	Code article
MFT-MFI 065 S 11	65	65-105	11	100	2170871
MFT-MFI 095 S 11	95	95-135	11	100	2170872
MFT-MFI 125 S 11	125	125-165	11	100	2170873
MFT-MFI 155 S 11	155	155-195	11	100	2170874
MFT-MFI 185 S 11	185	185-225	11	100	2170875
MFT-MFI 215 S 11	215	215-255	11	100	2170876
MFT-MFI 245 S 11	245	245-285	11	100	2170877
MFT-MFI 275 S 11	275	275-315	11	100	2170878

Désignation des équerres MFT-MF S Ø 11 sans rupteur de ponts thermiques

Désignation	Longueur L (mm)	Distance mini - maxi (mm)	Diamètre du trou (mm)	Code article
MFT-MF 040 S 11	40	40-60	11	2170802
MFT-MF 060 S 11	60	60-100	11	2170803
MFT-MF 090 S 11	90	90-130	11	2170804
MFT-MF 120 S 11	120	120-160	11	2170805
MFT-MF 150 S 11	150	150-190	11	2170806
MFT-MF 180 S 11	180	180-220	11	2170807
MFT-MF 210 S 11	210	210-250	11	2170808
MFT-MF 240 S 11	240	240-280	11	2170809
MFT-MF 270 S 11	270	270-310	11	2170870

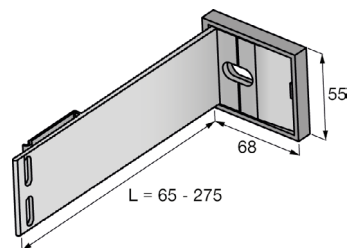
MFT-MFI S / MFT-MF S

Données techniques MFT-MFI S

Matériau de l'équerre	Aluminium EN AW-6063 T66
Matériau de l'isolant	Polypropylène
Épaisseur de l'isolant	5 mm
Conductivité thermique de l'isolant	0,117 W/mK
Matériau support	Béton, maçonnerie, support métallique, bois

Essais statiques : Rapport d'essai EEM 12 26038871-1

Essais sismiques : Rapport d'essai EEM 12 26042127-1



Méthode de fixation par chevillage des équerres Ø 9 et Ø 11 sur supports béton, maçonnerie

Produit	Application	Zone sismique
Cheville HRD	Béton, maçonnerie	Non
Vis à béton HUS3	Béton	C1
Goujon HSA	Béton	Non
Goujon HST3	Béton	C1/C2
Résine HIT-HY 270	Maçonnerie	Non

Les équerres Ø 9 se fixent avec des chevilles Ø 8.

Les équerres Ø 11 se fixent avec des chevilles Ø 10.